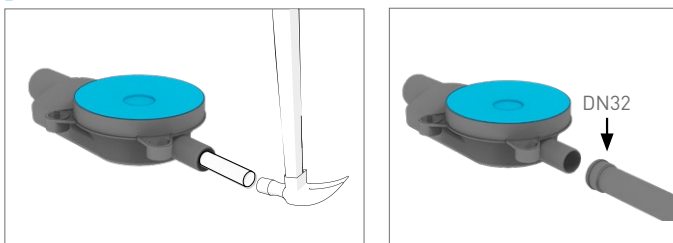


- FI** Vieser One vaakakaivo DN50 1x32 extra matala asennusohjeet  
**SE** Vieser One golvbrunn DN50 1x32 extra låg monteringsanvisningar  
**EN** Vieser One floor drain DN50 1x32 extra low installation instructions

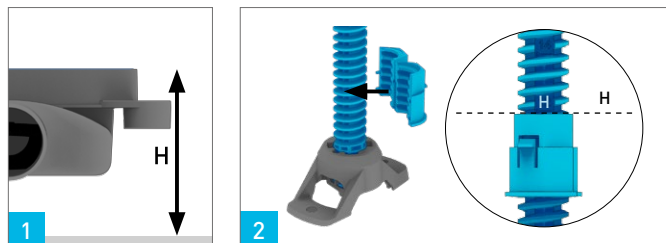
- SE** Vieser One golvbrunn DN50 1x32 extra låg monteringsanvisningar  
**NO** Vieser One gulvsluk DN50 1x32 extra lav monteringsanvisninger

- EE** Vieser One horisontaalne põrandatrapp DN50 1x32 eriti madal, paigaldusjuhend  
**RU** Трап с горизонтальным выпуском Vieser One, верхний, DN50 1x32. Инструкция по установке

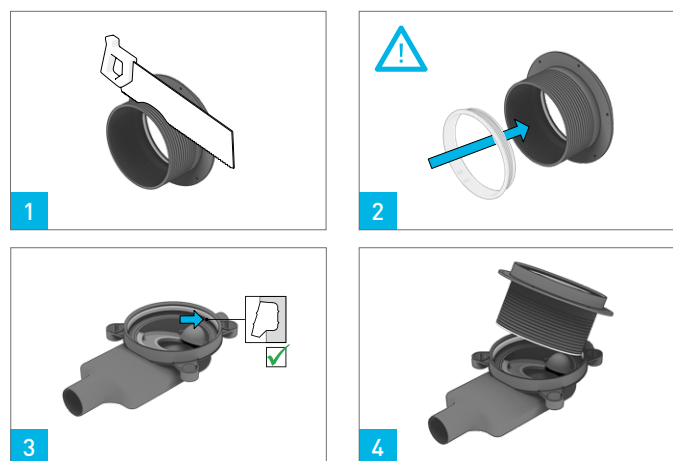
- 1** **FI** Sivuliitännän avaus  
**SE** Öppnande av sidoinlopp  
**EN** Opening the side inlet  
**NO** Åpning av anbringen  
**EE** Külgliitmiku avamine  
**RU** Открытие бокового соединения



- 2** **FI** Betonilattia  
**SE** Betongbjälklag  
**EN** Concrete floor  
**NO** Betongbjelkelag  
**EE** Betoonpõrand  
**RU** Бетонный пол

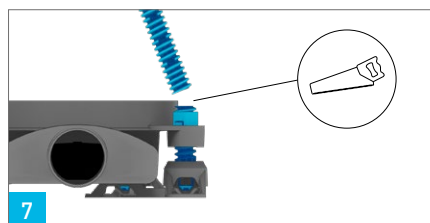
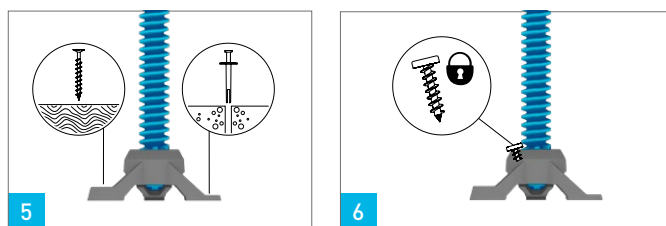
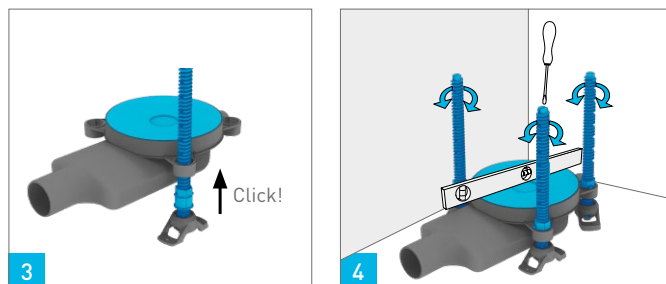


- 3** **FI** Korokerenkaan asennus  
**SE** Montering av förhöjningsring  
**EE** Tõsterõnga paigaldus  
**EN** Applying an extension ring  
**NO** Montering av forhøyningsring  
**RU** Установка промежуточного кольца



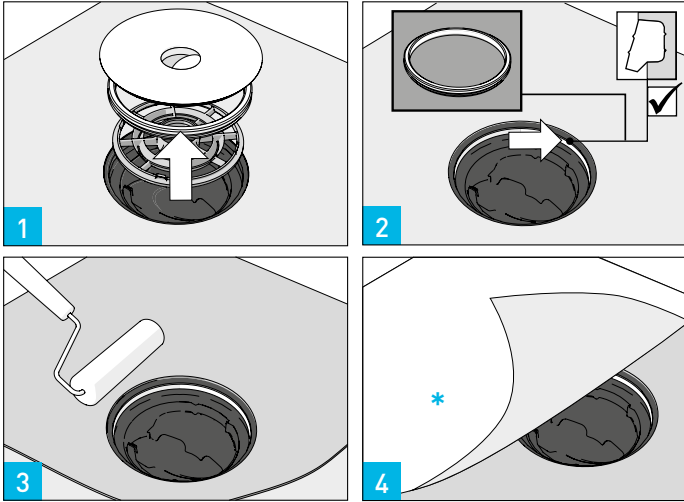
- FI** Paina valkoinen tukirengas pohjaan asti.  
**SE** Tryck fast den vita stödringen ända till botten.  
**EE** Suru valge tugirõngas tõsterõnga põhja.

- EN** Press down the white supporting ring right to the bottom.  
**NO** Trykk fast den hvite støttingen ned til bunnen.  
**RU** Нажать белое опорное кольцо до конца.

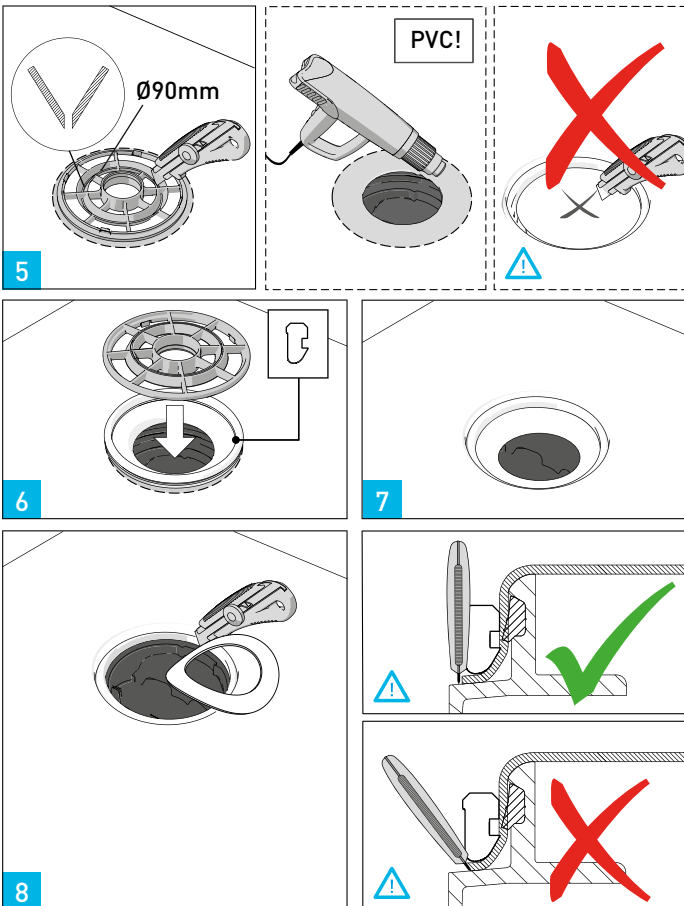


- FI** Säädä kaivon valutukien korkeus. Asenna mutterin yläpinta siihen lukemaan, mille korkeudelle betonin pinta tulee.  
**SE** Justera höjden hos golvbrunnens ben. Montera mutterns övre yta på det avläsningsvärde där betongytans höjd kommer att hamna.  
**EN** Adjust the height of the floor drain's legs. Install the upper surface of the nut to match the height of the concrete surface.  
**EE** Seadistage valuvormi jalgade kõrgus. Seadistage mutri alumine pind sellisele näidule, millisele kõrgusele tuleb betooni pind.  
**NO** Juster høyden på støpeformens støtteben. Plasser underflaten av mutteren i samme høyde som overflaten av betongen vil komme.  
**RU** Отрегулируйте высоту ножек отливочной формы. Установите нижнюю поверхность гайки на значение необходимой высоты.

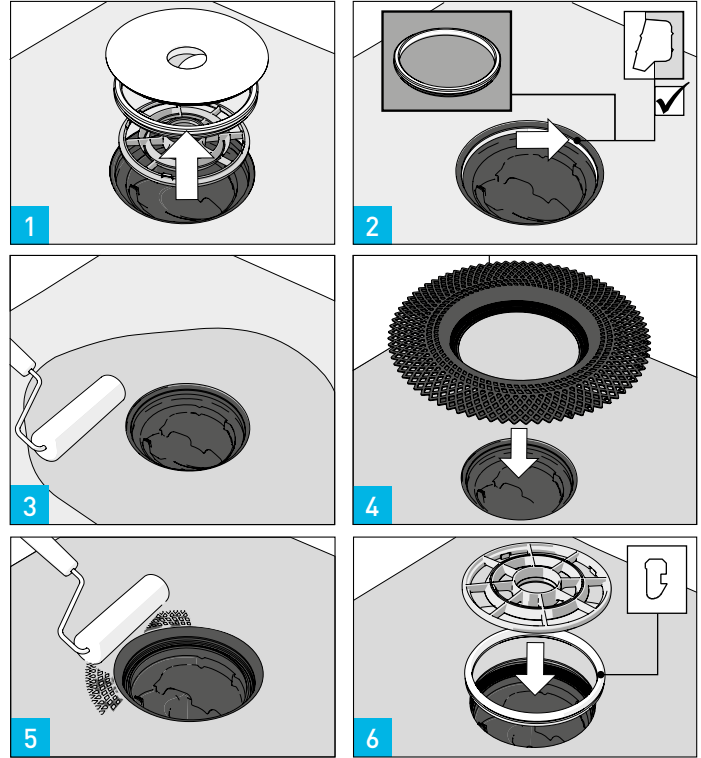
- FI** Muovimatto / Vedeneristys
- SE** Plastmatta / Rollade tätskikt / foliebaserade tätskikt
- EE** Plastpõrandakate / hüdroisolatsioon
- EN** Vinyl floor / waterproofing
- NO** Membran / smøremembran / foliebasert tett sjikt
- RU** Пластмассовое покрытие для пола / гидроизоляция



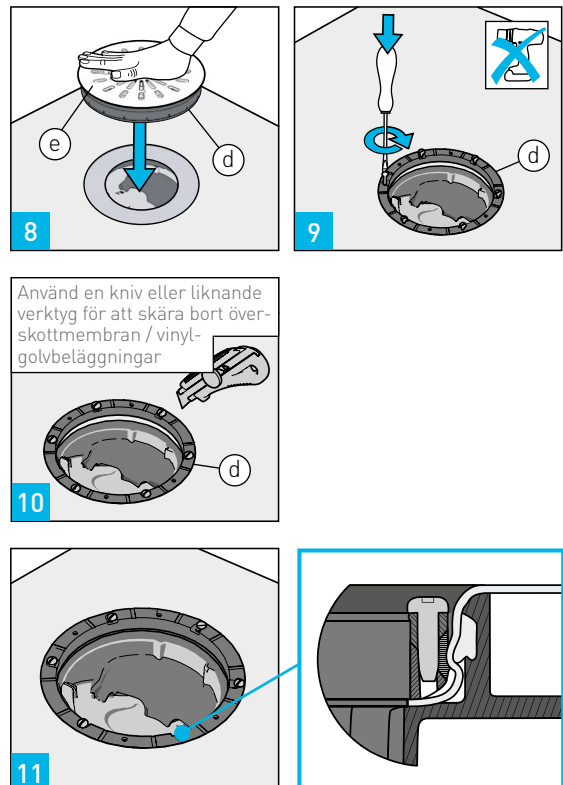
- !** FI: Noudata vedeneristevalmistajan ohjeita.  
 SE: Följ anvisningarna från tillverkaren av tätskiktet  
 EE: Järgige hüdroisolatsiooniseadme tootja juhiseid  
 EN: Follow the instructions of the waterproofing manufacturer  
 NO: Følg anvisningene til produsenten av fuktsperrer/membranen  
 RU: Соблюдайте инструкции изготовителя средства для гидроизоляции
- \*** FI: Muovimatto / kaivolaippa + vedeneriste  
 SE: Plastmatta / brunsmanschett + tätskikt  
 EE: Plastpõrandakate / trapikrae + hüdroisolatsioon  
 EN: Vinyl floor / membrane + waterproofing  
 NO: Vinyl / mansjett + tettsjikt  
 RU: Виниловое/мембранное напольное покрытие + гидроизоляция



- FI** Vieser vedeneristyslaippa
- SE** Vieser membranfläns
- EE** Vieser membranflange
- EN** Vieser membranflens
- NO** Vieser hüdroisolatsioonikrae
- RU** Vieser гидроизоляционный фланец



**SE** Montering av skruvbar klämring (reservdel)



Använd en kniv eller liknande verktyg för att skära bort överskottsmembran / vinylgolvbeläggningar