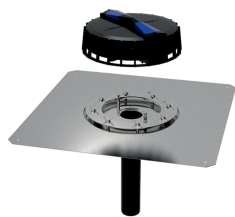
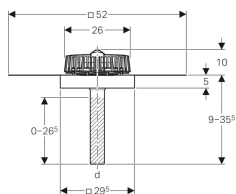


Geberit Pluvia katusevee sissevool ühenduspleki ja kinnitusäärikuga



Näitlik pilt



Kasutuseesmärk

- Vihmavee kogumiseks ja ärajuhtimiseks katustelt
- Survevooluga katusekuivenduseks
- Bituminoossete katusetihendite ühendamiseks

Omadused

- Äraviik vertikaalne

Tarne maht

- Lehepüüdur funktsioonkettaga
- Põhikeha ühendusplekiga CrNi-terasest 1.4301
- Kinnitusäärik

- Ühendusotsak vahetult ahendatav või laiendatav
- Ühendusotsak PE-HD-st, lühendatav

Tehnilised andmed

Minimaalne äravoolu võimsus	1 l/s
Maksimaalne äravooluvõimsus	12 l/s
Maksimaalne ummistuskõrgus	40 mm

- Kondensvee isolatsioon
- 8 tiibmutrit CrNi-terasest
- Kaitseelemendi kaas

Tootenumber	DN	Ühendustihend	d, \varnothing
359.109.00.1	56	CrNi-teras 1.4301	56 mm