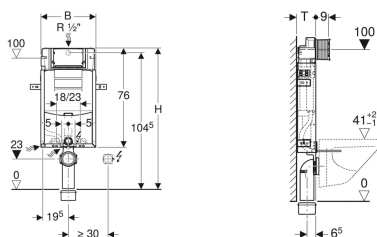


Geberit Kombifix element seinale paigaldatavale WC-potile, 108 cm, Sigma varjatud loputuskastiga 12 cm



Näitlik pilt



Kasutuseesmärk

- Müüritud seintele
- Paigaldamiseks osa- või ruumikõrgustesse eesseina installatsioonidesse
- seinale paigaldatavatele WC-pottidele EN 33:2011 kohaste ühendusmõõtmetega
- Ühesüsteemne, kahesüsteemne loputus või Stop and Go loputussüsteemile

Omadused

- Montaažiraam pulbervärvitud
- Montaažiraam nelja kinnitusnurgikuga
- Ühenduspõlv tööriistadeta monteeritav
- Kinnitus ühenduspõlv tööriistadeta eestpoolt monteeritav
- Varjatud loputuskast rakendamisega eest
- Varjatud loputuskast kondensvee isolatsiooniga
- Tehaseseadete puhul võimalik kohene järeloputus

Tarne maht

- Veeühendus R 1/2", MF-võimeline, integreeritud nurkventiili ja käsirattaga
- Kaitseelement teenindusavale
- Ühenduskomplekt WC-le, \varnothing 90 mm
- Ühenduspõlv PE-HD-st, \varnothing 90 mm
- Üleminekumuhv PE-HD-st, \varnothing 90/110 mm

- Montaaži- ja korrashoiutööd varjatud loputuskastidel tööriistadeta
- Veeühendus taga või ülal keskel
- Kaitseelement teenindusavale kaitseb niiskuse ja mustuse eest
- Kaitseelement teenindusavale järgatav
- Varustatud vee toititorustiku tühitoruga Geberit AquaClean dušš-WC ühendamiseks
- Kinnitusvõimalusega elektriühenduseks

Tehnilised andmed

Voolumõhk	0.1-10 bar
Maksimaalne veetemperatuur	25 °C
Loputuskoguse tehaseseadistus	6 ja 3 l
Suure loputuskoguse seadistusvahemik	4.5 / 6 / 7.5 l
Väikese loputuskoguse seadistusvahemik	3-4 l
Arvutatud läbivool	0.11 l/s
Minimaalne voolumõhk arvutatud läbivoolule	0.5 bar

- Täitesegment
- 2 kaitsekorki
- Heliisolatsiooni komplekt
- 2 keermelatti M12
- Kinnitusmaterjal

Tootenumber	B	H	T
110.300.00.5	42 cm	108 cm	12 cm

Tarvikud

- Geberit varjatud harukarp kipsplaat- ja massiivehituseks