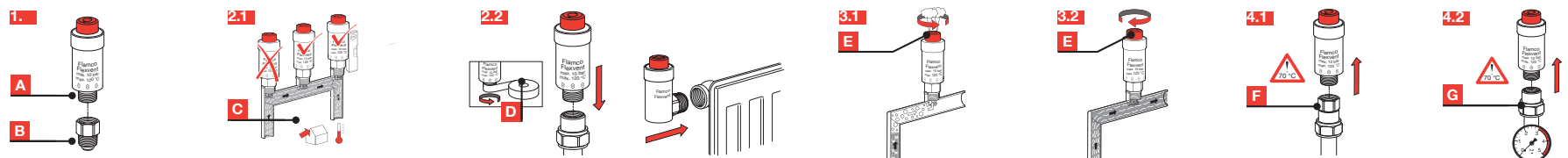


ENG	DEU	NLD	FRA	ESP	ITA	SWE	NOR
<p><b>1. General</b> A Flexvent (A) floatvent removes free air bubbles that collect at the highest point, where the floatvent is fitted.</p> <p><b>Application</b></p> <ul style="list-style-type: none"> <li>The Flexvent is suitable for venting of air from heating and chilled systems with additives of glycol (max. 50%).</li> <li>The Flexvent is also available with a Flamco air intake preventer to prevent air being sucked into the Flexvent during draining.</li> <li>Not suitable for closed drinking water systems and steam systems.</li> </ul> <p><b>Safety</b></p> <ul style="list-style-type: none"> <li>Install the Flexvent in a frost-free location and in a well accessible place for maintenance.</li> <li>Do not insulate the Flexvent.</li> </ul>	<p><b>1. Allgemeines</b> Ein Flexvent (A) Schwimmerentlüfter entfernt freie Luftblasen, die sich an der höchsten Stelle ansammeln, wo das Schwimmerentlüfter eingebaut ist.</p> <p><b>Anwendungsbereich</b></p> <ul style="list-style-type: none"> <li>Flexvent Schwimmerentlüfter zur Entgasung von geschlossenen Heizungs- und Kälteanlagen, für Frostschuttmittelzusatz auf Glykolbasis bis 50% geeignet.</li> <li>Bei Bedarf ist für den Flexvent ein zusätzlicher Flamco Belüftungs-verhinderer erhältlich, der bei Unterdruck das Ansaugen von Luft in die Anlage verhindert.</li> <li>Nicht geeignet für geschlossene Trinkwassersysteme und Dampfsysteme.</li> </ul> <p><b>Sicherheit</b></p> <ul style="list-style-type: none"> <li>Installieren Sie den Flexvent Entlüfter an einer frostsicheren Stelle, für Wartungsarbeiten sollte er gut zugänglich sein.</li> <li>Den Flexvent Entlüfter nicht isolieren!</li> </ul>	<p><b>1. Algemeen</b> Een Flexvent (A) vlotterontluchter verwijderd vrijegekomen lucht die zich op het hoogste punt verzamelt, de plek waar de vlotterontluchter gemonteerd is.</p> <p><b>Toepassing</b></p> <ul style="list-style-type: none"> <li>De Flexvent dient te worden gebruikt voor het afvoeren van lucht uit gesloten verwarmings- en koelsysteem met additieven op glycolbasis (max. 50%).</li> <li>Voor de Flexvent is ook een Flamco beluchtingsstop verkrijgbaar om te voorkomen dat tijdens het aftappen lucht door de Flexvent wordt aangezogen.</li> <li>De Flexvent is niet bestemd voor drinkwatersystemen en stoomsystemen.</li> </ul> <p><b>Veiligheid</b></p> <ul style="list-style-type: none"> <li>Installeer de Flexvent in een vorst-vrije locatie en op een plek die goed toegankelijk is voor onderhoud.</li> <li>Isoleer de Flexvent niet.</li> </ul>	<p><b>1. Généralités</b> Un purgeur à flotteur Flexvent (A) élimine les bulles d'air libre qui recueillent au plus haut point, où le purgeur à flotteur est monté.</p> <p><b>Application</b></p> <ul style="list-style-type: none"> <li>Le Flexvent convient pour la purge d'air dans les systèmes de chauffage, réfrigération ou climatisation avec des additifs de glycol (le taux maximum étant de 50%).</li> <li>Le Flexvent est aussi disponible avec un système anti-aération Flamco, permettant à l'air dans le système d'être évacué mais surtout empêcher l'air ambiant de retourner dans le Flexvent lors de la purge.</li> <li>Ne convient pas pour les installations d'eau potable en circuit fermé et les réseaux vapeur.</li> </ul> <p><b>Sécurité</b></p> <ul style="list-style-type: none"> <li>Installez le Flexvent dans un endroit à l'abri du gel et aisément accessible pour l'entretien.</li> <li>Ne pas isoler le Flexvent.</li> </ul>	<p><b>1. Generalidades</b> El purgador Flexvent (A) elimina las burbujas de aire libres que recoge en el punto más alto, en el que se coloca.</p> <p><b>Aplicación</b></p> <ul style="list-style-type: none"> <li>El Flexvent se puede utilizar para ventilar aire o gas en sistemas de calefacción y de refrigeración con aditivos a base de glicol (máx. 50%).</li> <li>El Flexvent también está disponible con una válvula de control Flamco de entrada de aire con el fin de evitar que el aire entre dentro del Flexvent durante el drenaje.</li> <li>No es adecuado para sistemas cerrados de agua potable y sistemas de vapor.</li> </ul> <p><b>Seguridad</b></p> <ul style="list-style-type: none"> <li>Instale el Flexvent en una ubicación libre de heladas y de fácil acceso para su mantenimiento.</li> <li>No aisle el Flexvent.</li> </ul>	<p><b>1. Generale</b> Il disaeratore Flexvent (A) elimina le bolle d'aria, che si raccolgono nel punto più alto, dove è posizionato il disaeratore.</p> <p><b>Utilizzo</b></p> <ul style="list-style-type: none"> <li>Flexvent è indicato per lo sfiato di aria o gas da impianti di riscaldamento e/o raffreddamento a base di glicole (max 50%).</li> <li>Flexvent è anche disponibile con un tappo anti-aspirazione che impedisce l'ingresso di aria attraverso Flexvent quando l'impianto viene evacuato.</li> <li>Flexvent non è adatto per impianti a circuito chiuso per acqua potabile ed impianti a vapore.</li> </ul> <p><b>Sicurezza</b></p> <ul style="list-style-type: none"> <li>Installare Flexvent in un ambiente riparato dal gelo ed in posizione facilmente accessibile per la manutenzione.</li> <li>Non isolare Flexvent.</li> </ul>	<p><b>1. Allmänt</b> Flexvents (A) flottöventil tar bort luftbubblor som har samlats högst upp där ventilen sitter.</p> <p><b>Användningsområden</b></p> <ul style="list-style-type: none"> <li>Flexvent passar för avluftning av mindre värmesystem med tillsats av max. 50% Glykol.</li> <li>Flexvent finns även i ett utförande med en Flamco luftintagsblockerare för att hindra att luft sugns in i Flexventen under avtappning.</li> <li>Passar inte för slutna dricksvattensystem eller ångsystem.</li> </ul> <p><b>Säkerhet</b></p> <ul style="list-style-type: none"> <li>Installera Flexventen på en frostfri plats och lätt åtkomlig för underhåll.</li> <li>Isolera inte Flexventen.</li> </ul>	<p><b>1. Generelt</b> En Flexvent (A) luftepotte fjerner frie luftbobler som samler på det høyeste punktet, hvor luftepotten er montert.</p> <p><b>Bruksområde</b></p> <ul style="list-style-type: none"> <li>Flexvent kan brukes til utlufting av luft eller gass fra et varme- eller kjølesystem med vann, eller tilsetningsstoffer på basis av glykol (maks. 50%).</li> <li>Flexvent kan også fås med et Flamco luftinntakshinder for å forhindre at luft blir suget inn i Flexvent mens den tømmes.</li> <li>Ikke egnet til lukkede drikkevannsystemer og dampsystemer.</li> </ul> <p><b>Sikkerhet</b></p> <ul style="list-style-type: none"> <li>Installer Flexvent på et frostfritt sted som er lett tilgjengelig for vedlikehold.</li> <li>Ikke isoler Flexvent.</li> </ul> <p><b>2. Installasjon</b> <b>Sikkerhetsviskør for installasjonen</b> Min./ Maks. systemtrykk: 0,2 / 10 bar. Systemtemperatur: Min. / maks. kontinuerlig / topp: -10 °C / +90 °C / +120 °C. Installasjon skal bare foretas av godkjent personale. Følg de lokale forskriftene. Spyl gjennom systemet tilstrekkelig før installasjon av Flexvent. <ul style="list-style-type: none"> <li>Installer Flexvent vertikalt på systemets høyeste punkt (C).</li> <li>Bruk forseglingstape (D) på Flexvent (A) eller på ventilen, hvis tilgjengelig (B).</li> </ul> <p><b>3. Bruker</b></p> <ul style="list-style-type: none"> <li>Vri den røde hetten (E) en halv omdreining til venstre for rask fylling.</li> <li>Vri hetten (E) til høyre til den er håndfast etter fylling for å sikre lekkasjefri drift.</li> </ul> <p><b>Vedlikehold og service</b> Ha regelmessig ettersyn. Flexvent er utstyrt med ekspanderende ringe i hetten, som stenger av luftventilen når de blir våte.</p> <p>Vannbehandlingsprodukter kan brukes under forutsetningen at respektiv produsent garanterer at produktet er kompatibelt med alle materialene som er brukt.</p> <p><b>OB!</b> Utfør vedlikehold kun når systemet er avkjølt. Ikke fjern hetten mens den er i drift.</p> <p>Unngå at smuss fra installasjonen kommer inn i Flexvent ventilasjonshette, direkte kontakt med klorprodukter (≥ 250 ppm) og vannslag i systemet.</p> <p><b>4. Demontering</b></p> <ul style="list-style-type: none"> <li>Slipp ut trykk i rørene (bare for modellene uten ventil).</li> <li>Fjern Flexvent (F) fra ventilen, eller fjern Flexvent fra systemet (G).</li> </ul> <p><b>Miljø</b> Overhold lokale bestemmelser når Flexvent kasseres.</p> </p>
<p><b>2. Installation</b> <b>Safety requirements during installation</b> Min./max. system pressure: 0.2 bar / 10 bar. System temperature: Min./Max. continuous/peak: -10 °C / +90 °C / +120 °C</p> <p>Must be fitted by a competent engineer. Building regulations and local bylaws must be obeyed. Flush all debris from the system before the installation of the Flexvent.</p> <ul style="list-style-type: none"> <li>Install the Flexvent vertical on the highest point of the system (C).</li> <li>Use sealant material (D) on the Flexvent (A) or if available on the valve (B).</li> </ul>	<p><b>2. Installation</b> <b>Sicherheitsanforderungen während der Installation</b> Min./Max. Betriebsdruck: 0,2 bar / 10 bar. Systemtemperatur: Min. / Max. dauerhaft / Spitze: -10 °C / +90 °C / +120 °C</p> <p>Lassen Sie die Installation nur durch autorisiertes Fachpersonal ausführen. Halten Sie sich an die landesspezifischen Richtlinien. Spülen Sie die Anlage vor der Installation des Flexvent Entlüfters sorgfältig durch.</p> <ul style="list-style-type: none"> <li>Bauen Sie den Flexvent Entlüfter in vertikaler Position an höchster Stelle des Systems ein (C).</li> <li>Dichten (D) Sie den Flexvent Entlüfter (A) bzw. das Absperrventil mit einem Dichtmittel (B) ein.</li> </ul>	<p><b>2. Installatie</b> <b>Veiligheidsseisen tijdens de installatie</b> Min./max. systeemdruk: 0,2 / 10 bar. Systeemtemperatuur: Min. / Max. continue / piek: -10 °C / +90 °C / +120 °C</p> <p>Laat de installatie uitsluitend door gekwalificeerd personeel uitvoeren. Houdt u zich aan de lokale regelgeving en richtlijnen. Spoel het systeem voldoende door alvorens de Flexvent te installeren.</p> <ul style="list-style-type: none"> <li>Installeer de Flexvent verticaal op het hoogste punt van het systeem (C).</li> <li>Gebruik afdichtingstape (D) op de Flexvent (A) of indien beschikbaar op de ventieluis (B).</li> </ul>	<p><b>2. Installation</b> <b>Exigences de sécurité pendant l'installation</b> Mini./Maxi. Pression de système: 0,2 bar / 10 bar. La température du système: Min. / Continu / Maxi.: -10 °C / +90 °C / +120 °C.</p> <p>Seul du personnel compétent doit procéder à l'installation. Respecter les prescriptions et les directives locales.</p> <p>Rincer correctement l'installation avant de monter le Flexvent.</p> <ul style="list-style-type: none"> <li>Installez le Flexvent à la verticale au point le plus haut de l'installation (C).</li> <li>Prévoir une étanchéité (D) sur le Flexvent (A) si disponible ou sur la vanne (B).</li> </ul>	<p><b>2. Instalación</b> <b>Requisitos de seguridad durante la instalación</b> Mínima/máxima presión del sistema de 0,2 bares / 10 bares. Temperatura del sistema: Mínima / Máxima continuo / pico: -10 °C / +90 °C / +120 °C.</p> <p>La instalación deberá realizarse por personal autorizado. Cumpla en todo momento las indicaciones y directrices locales.</p> <p>Purgue la instalación antes del montaje del Flexvent.</p> <ul style="list-style-type: none"> <li>Instale el Flexvent en vertical sobre el punto más alto del sistema (C).</li> <li>Utilice material de sellado (D) en el Flexvent (A) o en si fuera posible la válvula (B).</li> </ul>	<p><b>2. Installazione</b> <b>Prescrizioni di sicurezza durante l'esercizio</b> Minima/ massima pressione massima d'impianto 0,2 bar / 10 bar. Temperatura del sistema: Min. / Mass. continua / picco: -10 °C / +90 °C / +120 °C.</p> <p>Curare che l'installazione sia effettuata esclusivamente da personale qualificato. Attenersi alle normative e direttive locali. Effettuare un adeguato lavaggio interno dell'impianto prima di installare Flexvent.</p> <ul style="list-style-type: none"> <li>Installare Flexvent in posizione verticale nel punto più alto dell'impianto (C).</li> <li>Per assicurare la tenuta applicare nastro teflonato (D) sul raccordo di Flexvent (A) e (se presente) della valvola d'intercettazione (B).</li> </ul>	<p><b>2. Installation</b> <b>Säkerhetsföreskrifter under installation</b> Lägsta/ Högsta systemtryck 0,2 / 10 bar. Systemtemperatur: Lägsta / högsta kontinuerlig / topp: -10 °C / +90 °C / +120 °C.</p> <p>Endast sakkunnig tekniker får utföra installationen. Byggnadsföreskrifter och alla lokala regler och riktlinjer måste följas. Spola ur allt skräp ur systemet innan du installerar en Flexvent.</p> <ul style="list-style-type: none"> <li>Installera Flexvent vågrätt på systemets högsta punkt (C).</li> <li>Använd tätningmaterialet (D) på Flexvent (A) om möjligt eller på ventilen (B).</li> </ul>	<p><b>2. Installasjon</b> <b>Sikkerhetsviskør under installasjonen</b> Min./ Maks. systemtrykk: 0,2 / 10 bar. Systemtemperatur: Min. / maks. kontinuerlig / topp: -10 °C / +90 °C / +120 °C.</p> <p>Installasjon skal bare foretas av godkjent personale. Følg de lokale forskriftene. Spyl gjennom systemet tilstrekkelig før installasjon av Flexvent.</p> <ul style="list-style-type: none"> <li>Installer Flexvent vertikalt på systemets høyeste punkt (C).</li> <li>Bruk forseglingstape (D) på Flexvent (A) eller på ventilen, hvis tilgjengelig (B).</li> </ul> <p><b>3. Bruker</b></p> <ul style="list-style-type: none"> <li>Vri den røde hetten (E) en halv omdreining til venstre for rask fylling.</li> <li>Vri hetten (E) til høyre til den er håndfast etter fylling for å sikre lekkasjefri drift.</li> </ul> <p><b>Vedlikehold og service</b> Ha regelmessig ettersyn. Flexvent er utstyrt med ekspanderende ringe i hetten, som stenger av luftventilen når de blir våte.</p> <p>Vannbehandlingsprodukter kan brukes under forutsetningen at respektiv produsent garanterer at produktet er kompatibelt med alle materialene som er brukt.</p> <p><b>OB!</b> Utfør vedlikehold kun når systemet er avkjølt. Ikke fjern hetten mens den er i drift.</p> <p>Unngå at smuss fra installasjonen kommer inn i Flexvent ventilasjonshette, direkte kontakt med klorprodukter (≥ 250 ppm) og vannslag i systemet.</p> <p><b>4. Demontering</b></p> <ul style="list-style-type: none"> <li>Slipp ut trykk i rørene (bare for modellene uten ventil).</li> <li>Fjern Flexvent (F) fra ventilen, eller fjern Flexvent fra systemet (G).</li> </ul> <p><b>Miljø</b> Overhold lokale bestemmelser når Flexvent kasseres.</p>
<p><b>3. Use</b></p> <ul style="list-style-type: none"> <li>Turn the red cap (E) a half turn to the left for rapid filling.</li> <li>After filling, turn the cap (E) hand-tight a to the right to ensure leak-free operation.</li> </ul> <p><b>Maintenance and service</b> Regularly inspect the valve. The Flexvent is equipped with expanding rings in the cap, which will shut off the air vent when they become wet. Water treatment products may be used, provided that the relevant manufacturer guarantees that it is suitable for all materials used.</p> <p><b>Attention!</b> Carry out maintenance only when system is cold. Do not remove the cap during operation. Avoid dirt out of the installation entering the Flexvent air vent, direct contact with chlorine products (≥ 250 ppm) and water hammer in the system.</p>	<p><b>3. Inbetriebnahme</b></p> <ul style="list-style-type: none"> <li>Drehen Sie die rote Abdeckkappe (E) für schnelle Befüllung eine halbe Umdrehung nach links.</li> <li>Schließen Sie Abdeckkappe (E) nach dem Befüllen wieder mit einer Umdrehung nach rechts, um einen leckagefreien Betrieb zu ermöglichen.</li> </ul> <p><b>Wartung und Service</b> Das Ventil muss regelmäßig überprüft werden. Die Kappe des Flexvent Entlüfter ist mit einer "Lecksicherung" ausgestattet, die den Entlüftungs-kanal verschließt, wenn sie mit Flüssigkeit in Berührung kommt. Wasseraufbereitungsmittel dürfen nur unter der Voraussetzung verwendet werden, dass der betreffende Hersteller deren Eignung für alle verwendeten Materialien garantiert.</p> <p><b>Vorsicht!</b> Wartungsarbeiten nur an kalter Anlage ausführen. Nehmen Sie die Kappe im Betriebszustand niemals ab. Sorgen Sie dafür, dass bei der Installation kein Schmutz in den Flexvent Entlüfter gerät, vermeiden Sie direkten Kontakt mit Chlorprodukten (≥ 250 ppm) und Wasserschlag im System.</p>	<p><b>3. Gebruik</b></p> <ul style="list-style-type: none"> <li>Draai de rode dop (E) een halve slag linksom voor snelvullen.</li> <li>Draai de dop (E) na het vullen rechtsom handvast, om een lek vrije werking te garanderen.</li> </ul> <p><b>Onderhoud en service</b> Voer regelmatig een inspectie uit. De Flexvent is uitgerust met zwelringen in de dop, die de luchtuitstroom-opening afsluiten wanneer ze nat worden. Waterbehandelingsproducten mogen worden gebruikt, op voorwaarde dat de fabrikant garandeert dat het betreffende product geschikt is voor alle toegepaste materialen.</p> <p><b>Let op!</b> Alleen onderhoud pligen als het systeem afgekoeld is. Verwijder de dop niet terwijl het systeem in bedrijf is. Voorkom dat vuil uit de installatie in de Flexvent ontluchter kan binnendringen en voorkom bovendien direct contact met chloorproducten (≥ 250 ppm) en waterslag in het systeem.</p>	<p><b>3. Utilisation</b></p> <ul style="list-style-type: none"> <li>Tourner le capuchon rouge (E) d'un demi-tour vers la gauche pour un remplissage rapide.</li> <li>Après le remplissage, tournez le bouchon (E) serré à la main une à droite pour assurer un fonctionnement sans fuites.</li> </ul> <p><b>Maintenance et service</b> Effectuez des inspections régulières. Le Flexvent est équipé de joints dans le capuchon, qui obturent le reniflard lorsqu'ils deviennent humides. L'utilisation de produits de traitement de l'eau est autorisée, à condition que le fabricant en question garantisse qu'ils conviennent pour tous les matériaux utilisés.</p> <p><b>Attention!</b> Procéder à la maintenance uniquement lorsque le système est froid. Ne pas ôter le capuchon pendant le fonctionnement. Éviter la pénétration d'impuretés, extérieures à l'installation, dans le purgeur d'air Flexvent, ainsi que tout contact direct avec des produits chlorés (≥ 250 ppm) et prévenir les éventuels coups de bélier.</p>	<p><b>3. Uso</b></p> <ul style="list-style-type: none"> <li>Gire la tapa roja (E) media vuelta a la izquierda para un llenado rápido.</li> <li>Gire el tapón (E) hacia la derecha después del llenado hasta que esté bien apretado para que no haya fugas durante el funcionamiento.</li> </ul> <p><b>Mantenimiento y servicio</b> Realice inspecciones periódicas. El Flexvent está dotado de anillos de expansión en la tapa, lo que permitirá cerrar el paso de aire cuando se mojen. Se pueden utilizar productos para el tratamiento de aguas, siempre y cuando el fabricante correspondiente garantice que son adecuados para todos los materiales empleados.</p> <p><b>Atención:</b> No quite la tapa durante el funcionamiento. Impida que la suciedad procedente de la instalación se introduzca en el ventilador de aire Flexvent, así como el contacto directo con productos clorados (≥ 250 ppm) o los golpes de ariete en el sistema.</p>	<p><b>3. Utilizzare</b></p> <ul style="list-style-type: none"> <li>Per ottenere un rapido riempimento ruotare il tappo rosso (E) di mezzo giro a sinistra.</li> <li>Una volta riempito l'impianto, il funzionamento senza perdite si ottiene stringendo a fondo con la sola mano il tappo (E), ruotandolo in senso orario.</li> </ul> <p><b>Manutenzione</b> Effettuare verifiche ad intervalli regolari. Il tappo di Flexvent è provvisto di anelli d'espansione che si rigonfiano al contatto con l'acqua chiudendo così il foro di uscita dell'aria. L'impiego di additivi per l'acqua è consentito, a condizione che il relativo produttore ne garantisca la compatibilità con tutti i materiali impiegati.</p> <p><b>Attenzione!</b> Non rimuovere il tappo quando l'impianto è in funzione.</p> <p><b>Evitare:</b> L'ingresso di impurità esterne all'impianto nella valvola di sfio Flexvent il contatto con prodotti contenenti cloro in concentrazione superiore a 250 ppm il formarsi di colpi d'ariete nell'impianto.</p>	<p><b>3. Användningen</b></p> <ul style="list-style-type: none"> <li>Vrid den röda hylsan (E) ett halvt varv åt vänster för att kunna fylla på snabbt.</li> <li>När påfyllningen är klar stäng ventilen (E). Öppna för avluftning vid behov, men stäng alltid Flexventen (E) efter avluftning!</li> </ul> <p><b>Underhåll och service</b> Inspektera ventilen regelbundet. Flexvent är försedd med expanderingsringar på kåpan, vilka stänger av luftventilen när de blir fuktiga. Vattenrengöringsprodukter får användas, om tillverkaren har garanterat att medlet lämpar sig för alla material som används.</p> <p><b>OB!</b> Underhållsarbete får endast utföras när systemet har svalnat. Avlufta och öppna kåpan/hatten vid behov, men stäng alltid efter avluftning! Se till att ingen smuts från installationen kommer in i Flexventens luftfåll. Undvik direktkontakt med klorbaserade produkter (≥ 250 ppm) och vattenslag i systemet.</p>	<p><b>3. Installasjon</b></p> <ul style="list-style-type: none"> <li>Vri den røde hylsen (E) en halv omdreining til venstre for rask fylling.</li> <li>Når påfyllingen er klar stäng ventilen (E). Öppna for avluftning vid behov, men stäng alltid etter avluftning!</li> </ul> <p><b>Underhåll og service</b> Inspektera ventilen regelbundet. Flexvent är försedd med expanderingsringar på kåpan, vilka stänger av luftventilen när de blir fuktiga. Vattenrengöringsprodukter får användas, om tillverkaren har garanterat att medlet lämpar sig för alla material som används.</p> <p><b>OB!</b> Underhållsarbete får endast utföras när systemet har svalnat. Avlufta och öppna kåpan/hatten vid behov, men stäng alltid efter avluftning! Se till att ingen smuts från installationen kommer in i Flexventens luftfåll. Undvik direktkontakt med klorbaserade produkter (≥ 250 ppm) och vattenslag i systemet.</p>
<p><b>4. Dismantling</b></p> <ul style="list-style-type: none"> <li>Release the pressure in the piping (only for types without shut-off valve).</li> <li>Remove the Flexvent from the valve (F), or remove the Flexvent from the system (G).</li> </ul> <p><b>Environment</b> Comply with local legislation when disposing of the Flexvent.</p>	<p><b>4. Ausbau</b></p> <ul style="list-style-type: none"> <li>Lassen Sie den Druck im Rohrsystem ab (nur bei Ausführung ohne Absperrventil).</li> <li>Schrauben Sie den Flexvent Entlüfter (F) aus dem Absperrventil bzw. aus dem Anschluss des Rohrsystems heraus (G).</li> </ul> <p><b>Umwelt</b> Beachten Sie bei der Entsorgung des Flexvent die örtlichen Vorschriften.</p>	<p><b>4. Demontage</b></p> <ul style="list-style-type: none"> <li>Maak (wanneer geen ventieluis aanwezig) de leiding drukloos.</li> <li>Schroef de Flexvent van de ventieluis (F) of uit het systeem (G).</li> </ul> <p><b>Milieu</b> Houdt u zich aan de lokale wetgeving wanneer het product wordt afgevoerd.</p>	<p><b>4. Démontage</b></p> <ul style="list-style-type: none"> <li>Faire disparaître la pression dans la tuyauterie (uniquement sur les types sans vanne).</li> <li>Dévisser le Flexvent de la vanne (F), ou dévisser le Flexvent du système (G).</li> </ul> <p><b>Environnement</b> Respectez les prescriptions locales lors de la mise au rebut de la Flexvent.</p>	<p><b>4. Desmontaje</b></p> <ul style="list-style-type: none"> <li>Libere (sólo por tipos sin válvula) la presión de las tuberías.</li> <li>Retire el Flexvent de la válvula (F), o quite el Flexvent del sistema (G).</li> </ul> <p><b>Entorno</b> Cumpla con la normativa local al desechar la Flexvent.</p>	<p><b>4. Smontaggio</b></p> <ul style="list-style-type: none"> <li>Annulare la pressione nelle tubazioni (solo nei tipi senza valvola di ritegno).</li> <li>Smontare Flexvent (F) dalla valvola di ritegno se questa è presente, altrimenti smontare Flexvent dal raccordo dell'impianto (G).</li> </ul> <p><b>Ambiente</b> Lo smaltimento della valvola deve essere effettuato in conformità alle norme locali.</p>	<p><b>4. Demontering</b></p> <ul style="list-style-type: none"> <li>Lätta på trycket (endast på modeller utan avstängningsventil) i ledningen.</li> <li>Ta bort Flexvent (F) från ventilen eller ta bort Flexvent från systemet (G).</li> </ul> <p><b>Miljöansvar</b> Var noga med att följa lokala regler och riktlinjer när du gör dig av med Flexvent.</p>	<p><b>4. Demontering</b></p> <ul style="list-style-type: none"> <li>Lätta på trycket (endast på modeller uten avstängningsventil) i ledningen.</li> <li>Ta bort Flexvent (F) från ventilen eller ta bort Flexvent från systemet (G).</li> </ul> <p><b>Miljøansvar</b> Var noga med ått följa lokale regler og riktlinjer når du gjør dig av med Flexvent.</p>



Flexvent



FIN	DAN	POR	SLK	POL	CES	HUN	RUS
<p><b>1. Yleistä</b> Flexvent (A) ilmanpoistaja poistaa järjestelmästä vapaan ilman, joka kääntynyt järjestelmän korkeimpaan kohtaan, johon ilmanpoistaja tulee asentaa.</p> <p><b>Käyttö</b></p> <ul style="list-style-type: none"> <li>Flexvent ilmanpoistajaa voidaan käyttää ilman tai kaasun poistamiseen lämmitys- ja jäähdytysjärjestelmistä, joissa käytetään glykolipohjaisia lisäaineita (enintään 50%).</li> <li>Flexvent voidaan myös varustaa Flamcon ilman sisäänvirtauksen estävällä lisälaitteella, jotta ilmaa ei imeytyisi Flexvent ilmanpoistajaan järjestelmän tyhjiennäytin aikana.</li> <li>El sovellu suljettuihin juomavesijärjestelmiin eikä höyryjärjestelmiin.</li> </ul> <p><b>Turvallisuus</b></p> <ul style="list-style-type: none"> <li>Asenna Flexvent tilaan, jossa ei ole pakasta ja johon on helppo pääsy huoltoon varten.</li> <li>Älä eristä Flexvent tuotetta.</li> </ul>	<p><b>1. Generelt</b> En Flexvent (A) luftudlader fjerner udskilte luftbobler, der samler sig på det højeste punkt, hvor luftudladeren monteret.</p> <p><b>Anvendelse</b></p> <ul style="list-style-type: none"> <li>En Flexvent kan anvendes til udluftning af luft eller gasser i et varme- og køleanlæg med glykolbaserede additiver (maks. 50%).</li> <li>Flexvent er også tilgængelig med et Flamco vakuu stopper for at undgå, at luft suges ind i Flexvent'en under luftudskifning.</li> <li>Ikke velegnet til brugsvandsanlæg og dampbaserede anlæg.</li> </ul> <p><b>Sikkerhed</b></p> <ul style="list-style-type: none"> <li>Flexvent skal installeres på et frostsikkert sted, hvor den også er let tilgængeligt for vedligeholdelse.</li> <li>Flexvent må ikke isoleres.</li> </ul>	<p><b>1. Geral</b> Uma válvula de fluído Flexvent (A) remove as bolhas de ar que se acumulam no ponto mais alto, onde a válvula de fluído está instalada.</p> <p><b>Emprego</b></p> <ul style="list-style-type: none"> <li>A Flexvent é adequada para a exaustão de ar ou gás de sistemas de aquecimento e de arrefecimento com aditivos à base de glicol (máx. 50%).</li> <li>A Flexvent está também disponível com um purgador de ar Flamco, de forma a evitar a entrada de ar na purga Flexvent durante a drenagem.</li> <li>Não é adequado para sistemas fechados de água potável e sistemas de vapor.</li> </ul> <p><b>Segurança</b></p> <ul style="list-style-type: none"> <li>Instale a purga Flexvent em local livre de frio intenso e de fácil acesso para efectuar trabalhos de manutenção.</li> <li>Não deve isolar a Flexvent.</li> </ul>	<p><b>1. Všeobecné</b> Flexvent (A) plavákový odvzdušňovač odstraňuje voľné vzduchové bubliny, ktoré sa zhromažďujú v najvyššom systéme, kde je namontovaný plavákový odvzdušňovač.</p> <p><b>Aplikácia</b></p> <ul style="list-style-type: none"> <li>Flexvent je vhodný na odvzdušnenie a odplynenie vykurovacích alebo chladiacich systémov s prísadami glykolu (max. 50%).</li> <li>Flexvent sa dodáva tiež so zamedzovačom nasávania vzduchu, ktorý zabráňuje nasátiu vzduchu do Flexventu počas vypúšťania.</li> <li>Nie je vhodný pre uzatvorené systémy pre pitnú vodu a parné systémy.</li> </ul> <p><b>Bezpečnosť</b></p> <ul style="list-style-type: none"> <li>Flexvent inštalujte na mieste chránenom pred nárazom a v mieste dobre prístupnom pre údržbu.</li> <li>Flexvent neizolujte.</li> </ul>	<p><b>1. Informacje ogólne</b> Odpowietrznik pływakowy Flexvent (A) usuwa wolne pęcherzyki powietrza, które gromadzą się w najwyższym punkcie, gdzie odpowietrznik jest zamontowany.</p> <p><b>Zastosowanie</b></p> <ul style="list-style-type: none"> <li>Odzduśnicza może być używany do odpowietrzania lub odprowadzania gazu z instalacji grzewczych i chłodzących z dodatkami na bazie glikolu (maksymalnie 50%).</li> <li>Odpowietrznik Flexvent jest również dostępny z zabezpieczeniem przed zasysaniem powietrza, które zapobiega wessaniu powietrza do urządzenia podczas opróżniania instalacji z wody.</li> <li>Urządzenie nie nadaje się do instalacji parowych ani do zamkniętych instalacji wody pitnej.</li> </ul> <p><b>Bezpieczeństwo</b></p> <ul style="list-style-type: none"> <li>Zainstalować odpowietrznik Flexvent w miejscu, w którym nie jest on narażony na działanie mrozu, które jednocześnie umożliwiła przeprowadzenie konserwacji.</li> <li>Nie należy stosować izolacji na odpowietrzniku Flexvent.</li> </ul>	<p><b>1. Všeobecné</b> Flexvent (A) plavákový odvzdušňovač odstraňuje voľné vzduchové bubliny, ktoré sa zhromažďujú v najvyššom systéme, kde je pripojený plavákový odvzdušňovač.</p> <p><b>Použití</b></p> <ul style="list-style-type: none"> <li>Odvzdušňovač Flexvent je vhodný k odstraňovaniu vzduchu alebo plynu z topných a chladiacich systémů s prídavkom glykolu (max. 50%).</li> <li>Flexvent se dodává také se zamedzovačem nasávání vzduchu, který při vypouštění vody ze systému zabráňuje zpětnému nasání vzduchu do odvzdušňovače Flexvent.</li> <li>Není vhodné pro uzavřené systémy s pitnou vodou a parní systémy.</li> </ul> <p><b>Bezpečnost</b></p> <ul style="list-style-type: none"> <li>Instalujte Flexvent na místě, kde teplota neklesne pod bod mrazu a kde bude snadné provádět údržbu.</li> <li>Flexvent neizolujte.</li> </ul>	<p><b>1. Általános megjegyzések</b> A Flexvent (A) úszós légtelenítő eltávolítja a szabad légbuborékokokat, amelyek összegyűlnek a legmagasabb ponton, ahol a légtelenítő van felszerelve.</p> <p><b>Alkalmazási terület</b></p> <ul style="list-style-type: none"> <li>A Flexvent légtelenítő glikolbázisú adalékokkal ellátott (max. 50% részarányban), meleg- és hidegvizes rendszerekben használható legkevésbé vagy gáz eltávolítására.</li> <li>A Flexvent légtelenítő légbeszívógáttal is kapható, amely a légbeszívás megakadályozza a légbeszívást a Flexvent légtelenítőbe.</li> <li>Nem alkalmas gőzrendszerekhez vagy zárt, ivóvízes rendszerekhez.</li> </ul> <p><b>Biztonság</b></p> <ul style="list-style-type: none"> <li>A Flexvent légtelenítőt fagymentes helyre építsük be, úgy hogy a karbantartáskor jól hozzáférhető legyen.</li> <li>A Flexvent légtelenítőt ne szigeteljük.</li> </ul>	<p><b>1. Общие положения</b> Воздухоотводчик Flexvent (A) позволяет удалять пузырьки воздуха, которые собираются в верхней точке системы, в которой монтируется воздухоотводчик.</p> <p><b>Применение</b></p> <ul style="list-style-type: none"> <li>Клапан Flexvent может использоваться для отвода воздуха или газа от систем нагрева и охлаждения с добавками на базе гликоля (макс. 50%).</li> <li>Клапан Flexvent также может иметь предохранительное устройство воздухозаборника Flamco для предотвращения всасывания воздуха в клапан Flexvent во время дренажа.</li> <li>Не годится для закрытых систем питьевой воды и использования в паровых системах.</li> </ul> <p><b>Требования безопасности</b></p> <ul style="list-style-type: none"> <li>Установка клапана Flexvent должна производиться в местах, неподверженных образованию намокания, а также имеющих доступ для обслуживания.</li> <li>Не покрывайте клапан Flexvent изоляцией.</li> </ul>
<p><b>2. Asennus</b></p> <p>! Turvallisuusvaatimukset asennuksen aikana: min./maks. järjestelmän paine: 0,2 / 10 bar. Järjestelmän: Vähimmäislämpötila / jatkuva / maksimi -10 °C / +90 °C / +120 °C.</p> <p>! Vain valtuutettu henkilöistö saa suorittaa asennuksen. Noudata paikallisia ohjeita ja suosituksia. Huuhtele laitteisto hyvin ennen Flexventin asennusta.</p> <ul style="list-style-type: none"> <li>Asenna Flexvent (A) pystyasentoon korkeimpaan kohtaan.</li> <li>Käytä tiivistysainetta (D) Flexvent ilmanpoistajaan (A) mikäli sellainen on tai venttiiliin (B).</li> </ul>	<p><b>2. Installation</b></p> <p>! Sikkerhedskrav under installering Min. / Maks. systemtryk 0,2 / 10 bar. Systemtemperatur: Min. / maks. kontinuerligt / peak: -10 °C / +90 °C / +120 °C.</p> <p>! Lad kun godkendt personale foretager installationen. Overhold de lokale påbud og retningslinier. Foretag en grundig udluftning af anlægget før Flexvent installeres.</p> <ul style="list-style-type: none"> <li>Installer Flexvent (A) lodret, øverst i systemet.</li> <li>Brug pakmateriale (D) på Flexvent (A) eller på lukkeventilen, hvis tilgængeligt (B).</li> </ul>	<p><b>2. Instalação</b></p> <p>! Requisitos de segurança durante a instalação Min. / Maks. pressão do sistema: 0,2 / 10 bar. Temperatura do sistema: Min. / máx. contínua / pico: -10 °C / +90 °C / +120 °C.</p> <p>! Peça apenas a pessoal qualificado para efectuar a instalação. Observe as normas e directivas locais. Purgue suficientemente a instalação antes de instalar a purga Flexvent.</p> <ul style="list-style-type: none"> <li>Instale a Flexvent (A) verticalmente e no ponto mais elevado do sistema.</li> <li>Utilize fita de isolar (D) na Flexvent (A) ou se for o caso na válvula (B).</li> </ul>	<p><b>2. Inštalácia</b></p> <p>! Bezpečnostné požiadavky počas inštalácie Min. / maks. systémový tlak 0,2 / 10 bar. Teplota systému: Min. / trvalá prevádzková / max.: -10 °C / +90 °C / +120 °C.</p> <p>! Inštaláciu môžu vykonávať len kvalifikované osoby. Dodržte všetky miestne smernice a pokyny. Pred inštaláciou Flexventu miesto inštalácie dôkladne prepláchnite.</p> <ul style="list-style-type: none"> <li>Nainštalujte Flexvent (A) vertikálne, na najvyšší bod systému.</li> <li>V prípade potreby použite tesniaci materiál (D) na Flexvent (A) alebo ventil (B).</li> </ul>	<p><b>2. Montaż</b></p> <p>! Wymogi bezpieczeństwa podczas montażu Min. / Maks. ciśnienie robocze 0,2 / 10 bar. Temperatura robocza: Min. / ciągła / maks.: -10 °C / +90 °C / +120 °C.</p> <p>! Montaż może dokonać tylko wykwalifikowany personel. Należy przestrzegać obowiązujących przepisów. Przed zainstalowaniem odpowietznika Flexvent należy gruntownie przepłukać instalację wodą.</p> <ul style="list-style-type: none"> <li>Odpowietrznik Flexvent powinien być instalowany (A) pionowo w najwyższym punkcie systemu.</li> <li>Należy użyć materiału uszczelniającego (D) na odpowietzniku Flexvent (A) bądź na jezeli jest dołączony zaworze stopowym (B).</li> </ul>	<p><b>2. Instalace</b></p> <p>! Bezpečnostní požadavky během instalace Min. / max. provozní tlak 0,2 / 10 bar. Provozní teplota: Min. / průběžně / max.: -10 °C / +90 °C / +120 °C.</p> <p>! Instalaci by měly provádět pouze kvalifikované osoby. Dodržujte místní předpisy a nařízení. Před instalací odvzdušňovače Flexvent je nutno systém důkladně propláchnout.</p> <ul style="list-style-type: none"> <li>Flexvent (A) instalujte vertikálně na nejvyšším místě v systému.</li> <li>Odvzdušňovač Flexvent (A) nebo uzavírací ventil (B) zatěsněte těsnícím materiálem (D).</li> </ul>	<p><b>2. Szerelés</b></p> <p>! Biztonsági követelmények a szereléskor Min. / Max. üzemi nyomás 0,2 bar / 10 bar. Üzemi hőmérséklet: Min. / max. folyamatos / csúcsérték: -10 °C / +90 °C / +120 °C.</p> <p>! A szerelést csak szakképzett személy végezheti. Ügyeljünk a mindenkori helyi, érvényben lévő előírásokra A Flexvent légtelenítő szerelése előtt alaposan át kell vizsgálni a rendszert.</p> <ul style="list-style-type: none"> <li>A Flexvent légtelenítőt (A) a rendszer legmagasabb pontján, függőleges helyzetben szereljük fel.</li> <li>A Flexvent légtelenítőt (A) vagy az elzárószelvépet tömítsük megfelelő tömítőanyaggal (D).</li> </ul>	<p><b>2. Установка</b></p> <p>! Требования техники безопасности в процессе монтажа Мин./ Макс. давление в системе 0,2 бар / 10 бар. Температура в системе: Мин./ макс. постоянная / пиковая: -10 °C / +90 °C / +120 °C.</p> <p>! Установка должна производиться только сертифицированным персоналом. Следует выполнять местные правила и инструкции. Надлежащим образом промойте систему перед установкой клапана Flexvent.</p> <ul style="list-style-type: none"> <li>Установку клапана Flexvent (A) следует выполнять в вертикальном положении в наивысшей точке системы.</li> <li>Используйте уплотнительный материал (D) на клапане Flexvent (A) или на клапане, если он имеется.</li> </ul>
<p><b>3. Käyttö</b></p> <ul style="list-style-type: none"> <li>Nopeaa täyttöä varten käännä punaista suojusta (E) puoli kierosta vasemmalle.</li> <li>Varmista vuotamatonta toiminta kääntämällä kansi (E) täyttämisen jälkeen käsitelkkuuteen oikealle.</li> </ul> <p><b>Ylläpito ja huolto</b> Tarkista laite säännöllisesti. Flexvent ilmanpoistajan korkissa on paisuntarenkaat, jotka sulkevat ilma-aukon kaustuessaan. Vedenpuhdistustuotteita voidaan käyttää, kunhan asianomainen valmistaja takaa niiden sopivan kaikkiiin käyttötyihin materiaaleihin.</p> <p><b>Huomio:</b> Suorita huolto ainoastaan silloin, kun järjestelmä on kylmä. Älä poista korkkia laitteesta toinnassa. Älä päästä laitteesta likaa Flexventin ilma-aukkoon ja vältä suoraa kosketusta klooripitoisiin tuotteisiin (≥ 250 ppm) sekä vesi-iskuja järjestelmässä.</p>	<p><b>3. Brug</b></p> <ul style="list-style-type: none"> <li>Drej den røde hætte (E) mod uret (åbner), når anlægges fyldes med vand. Dermad kan luften hurtigere passere. Man bør sikre sig smuds ikke samler sig i ventilen.</li> <li>Sæt hættten tilbage til den oprindelige position efter påfyldningen. Det er vigtigt at hættten ikke sidder for løst, da drypstoppet så ikke vil virke (læberingen svulmer op men lukker ikke tæt mod ventilen).</li> </ul> <p><b>Vedligeholdelse og service</b> Foretag regelmæssigt eftersyn. Flexvent har ekspanderende læberinger i hættten, der lukker luftventilen, når de bliver våde. Der kan anvendes produkter til vandbehandling, forudsat at den relevante producent garanterer, at disse er velegnede til alle anvendte materialer.</p> <p><b>Bemærk!</b> Vedligeholdelse må kun udføres når systemet er koldt. Hættten vil ikke fjernes under drift. Undgå at snavs uden for installationen trænger ind i Flexvent luftkanalerne, direkte kontakt med klorbaserede produkter (≥ 250 ppm) samt trykstød i systemet.</p>	<p><b>3. Utilização</b></p> <ul style="list-style-type: none"> <li>Rode a tampa vermelha (E) meia volta para a esquerda para um rápido enchimento.</li> <li>Rode a tampa (E) para a direita após o enchimento até ficar apertada para garantir um funcionamento sem fugas.</li> </ul> <p><b>Manutenção e reparações</b> Efectue inspecções regulares. A Flexvent é equipada com anéis de expansão na tampa, que interrompe a entrada de ar se esta tornar-se húmida. Podem ser utilizados produtos para tratamento da água desde que o respectivo fabricante garante que estes sejam apropriados para todos os tipos de materiais utilizados.</p> <p><b>Atenção!</b> Não remova a tampa durante o funcionamento. Evite que as sujidades da instalação entre na purga Flexvent, bem como o contacto directo com produtos de cloro (≥ 250 ppm) e golpes de aríete no sistema.</p>	<p><b>3. Použitie</b></p> <ul style="list-style-type: none"> <li>Pre rýchle plnenie otočte červený uzáver (E) o pol otáčky doľava.</li> <li>Po naplnení otočte viečko (E) doprava a utiahnite rukou, aby počas prevádzky nedochádzalo k unikaniu.</li> </ul> <p><b>Údržba a servis</b> Provádzajte pravidelnú kontrolu. Flexvent je vybavený rozpernými kružkami v uzávère, ktoré v prípade navlhnutia uzavru vzduchovú otvor. Môžu sa použiť prostriedky na úpravu vody za predpokladu, že príslušný výrobca zaručí ich vhodnosť pre všetky používané materiály.</p> <p><b>Upozornenie!</b> Údržbu vykonávajte iba keď je systém studený. Neodstraňujte uzáver počas prevádzky. Zabráňte vnikaniu nečistôt zo zariadenia do vetracieho otvoru vo Flexvente, priamemu kontaktu s výrobkami s obsahom chlóru (≥ 250 ppm) a vodnému rázu v systéme.</p>	<p><b>3. Użycie</b></p> <ul style="list-style-type: none"> <li>Przekręć czerwony kapturek (E) o połowę obrotu w lewo w celu szybkiego odpowietrzenia podczas napełniania.</li> <li>Po napełnieniu pokręć czerwony kapturek (E) o połowę obrotu w prawo.</li> </ul> <p><b>Konserwacja i obsługa</b> Należy dokonywać regularnych przeglądów. Odpowietrznik Flexvent jest wyposażony w pierścienie rozprężne umieszczone w kapturku, które zamykają kanał wypływu powietrza, gdy ulegną zawilgoceniu. Dopuszcza się użycie produktów uzdatniających wodę, o ile ich producent gwarantuje możliwość zastosowania do wszystkich użytych materiałów.</p> <p><b>Uwaga:</b> Czynności konserwacyjne można wykonywać tylko wówczas, gdy system jest schłodzony, podczas używania odpowietznika nie należy usuwać kapturka. Stanowczo nie dopuszczaj do wnikania zanieczyszczeń z instalacji do wnętrza odpowietznika Flexvent, bezpośredniego kontaktu z produktami chlorowcopochodnymi (≥ 250 ppm) i uderzeń hydraulicznych w instalacji.</p>	<p><b>3. Použití</b></p> <ul style="list-style-type: none"> <li>Otočte červeným uzávěrem (E) o půli otáčky doleva. Tím umožníte rychlé plnění.</li> <li>Po naplnění otočte krytku (E) doprava a rukou ji dotáhněte, abyste zajistili fungování bez úniků.</li> </ul> <p><b>Údržba a servis</b> Naděžďte pravidelné kontroly. Flexvent je uvnitř vybaven rozpěrnými kroužky, které, pokud se dostávají do kontaktu s vodou, uzavírají odukový otvor. Lze používat produkty k úpravě vody za předpokladu, že příslušný výrobce garantuje vhodnost pro všechny použité materiály.</p> <p><b>Pozor!</b> Údržbu provádějte pouze, když je systém v chladném stavu. Neodstraňujte červenou krytku během provozu. Zabraňte tomu, aby se do odvzdušňovacího ventilu dostaly nečistoty z instalace, vyvarujte se přímého kontaktu s chlorovými produkty (≥ 250 ppm) a hydraulických rázů v systému.</p>	<p><b>3. Használat</b></p> <ul style="list-style-type: none"> <li>A gyors feltöltéshez a piros zárókupakot (E) fordítsa el balra egy fél fordulattal.</li> <li>A szivárgásmentes működés biztosításához a feltöltés után szorítsa meg kézzel a zárókupakot (E); ehhez fordítsa el azt jobbra.</li> </ul> <p><b>Karbantartás és szerviz</b> Ügyeljünk a rendszeres karbantartásra. A Flexvent légtelenítő kupakja feszítőgyűrűs, amely lezárja a légtelenítő nyílást ha folyadékkal érintkezik. Vízkészítő termékek alkalmazhatók, amennyiben az érintett gyártó garantálja, hogy az alkalmas minden légtelenítőben felhasznált anyaghoz.</p> <p><b>Figyelem!</b> A karbantartást csak akkor végezze, amikor a rendszer lehűlt. Soha ne vegyék le a kupakot az üzemeselés során. Ügyeljen arra, hogy a berendezésen kívüli szennyeződés ne kerülhessen a Flexvent légtelenítőbe, kerülje a közvetlen érintkezést a klórt tartalmazó (≥ 250 ppm) termékekkel, valamint gátolja meg a víztűést a rendszerben.</p>	<p><b>3. использовать</b></p> <ul style="list-style-type: none"> <li>Для быстрого наполнения поверните красный колпачок (E) на пол оборота влево.</li> <li>Во избежания протечек после заполнения поверните колпачок (E) вправо до упора.</li> </ul> <p><b>Сервисное и техническое обслуживание</b> Регулярно производите осмотр. Клапан Flexvent укомплектован расширительными кольцами на колпачке, которые перекрывают воздух вентиляцию при увлажнении. Возможно использование продуктов для очистки воды, если соответствующий производитель гарантирует их пригодность для всех использованных материалов.</p> <p><b>Внимание!</b> Осуществлять техническое обслуживание только при охлажденной системе. Не снимайте колпачок во время работы. Не позволяйте грязи из установки попадать в воздушную вентиляционную систему Flexvent, не допускайте прямых контактов с хлорсодержащими продуктами (≥ 250 промилле) и защищайте от гидравлического удара в системе.</p>
<p><b>4. Purkaminen</b></p> <ul style="list-style-type: none"> <li>Päästä paine putkista (vain maleissa, joissa ei ole sulkuventtiiliä).</li> <li>Irrota Flexvent venttiilistä (F) tai poista Flexvent järjestelmästä (G).</li> </ul> <p><b>Ympäristö</b> Suorita venttiiliin hävittäminen paikallisten määräysten mukaisesti.</p>	<p><b>4. Demontering</b></p> <ul style="list-style-type: none"> <li>Lad trykket slippe ud af rørene (kun modeller uden lukkeventiler).</li> <li>Fjern Flexvent fra lukkeventilen (F), eller fjern Flexvent fra systemet (G).</li> </ul> <p><b>Miljø</b> Overhold lokale regler ved bortskaffelse af ventilen.</p>	<p><b>4. Desmontagem</b></p> <ul style="list-style-type: none"> <li>Despressurize a tubagem (apenas para os tipos sem válvula).</li> <li>Remova a Flexvent da válvula (F), ou remova a Flexvent do sistema (G).</li> </ul> <p><b>Ambiente</b> Cumprir a legislação local ao eliminar a válvula.</p>	<p><b>4. Demontáž</b></p> <ul style="list-style-type: none"> <li>Vypustíte tlak z potrubia. (len pri typoch bez ventilu)</li> <li>Odstaňte Flexvent z ventili (F), alebo odstráňte Flexvent zo systému (G).</li> </ul> <p><b>Životné prostredie</b> Pri likvidácii ventilu dodržavajte miestne predpisy.</p>	<p><b>4. Demontaż</b></p> <ul style="list-style-type: none"> <li>W przypadku odpowietrzników bez zaworu stopowego demontaż odpowietznika następuje na instalacji pozbawionej ciśnienia.</li> <li>Wykręć odpowietrznik Flexvent z zaworu (F) lub z przewodu instalacji (G).</li> </ul> <p><b>Ochrona środowiska</b> Dokonując utylizacji zaworu, przestrzegaj lokalnych przepisów.</p>	<p><b>4. Demontáž</b></p> <ul style="list-style-type: none"> <li>Snižte tlak v potrubním systéme (pouze u typů bez uzavíracího ventilu).</li> <li>Flexvent vyšroubujte z uzavíracího ventilu (F) nebo z potrubního rozvodu (G).</li> </ul> <p><b>Ochrana životního prostředí</b> Při likvidaci ventilu postupujte v souladu s místními zákony.</p>	<p><b>4. Kiszerelés</b></p> <ul style="list-style-type: none"> <li>Nyomásmentesítsük a csővezeték rendszerét (erre akkor van szükség ha nincs elzárószelvép).</li> <li>Csavarjuk ki a Flexvent légtelenítőt az elzárószelvépől (F) ill. a vezeték rendszerből (G).</li> </ul> <p><b>Környezetvédelem</b> A szelvé hulladékként való elhelyezése esetén tartsa be a helyi jogszabályi előírásokat.</p>	<p><b>4. Демонтаж</b></p> <ul style="list-style-type: none"> <li>Сравните (только для типов без дополнительного клапана) давление в системе трубопроводов.</li> <li>Снимите клапан Flexvent с дополнительного клапана (F), или демонтируйте клапан Flexvent из системы (G).</li> </ul> <p><b>Охрана окружающей среды</b> При утилизации клапана соблюдайте действующее законодательство.</p>