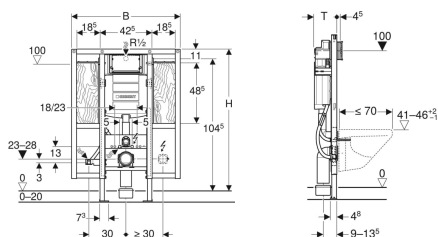


## Geberit Duofix element seinale paigaldatavale WC-potile, 112 cm, Sigma varjatud loputuskastiga 12 cm, barjäärivaba, tugi- ja hoidekäepidemetele



Näitlik pilt



### Kasutuseesmärk

- Kipsvaheseinte ehituseks
- Paigaldamiseks osa- või ruumikõrgustesse eesseina installatsioonidesse
- Paigaldamiseks ruumikõrgustesse installatsiooniseintesse
- Paigaldamiseks osa- või ruumikõrgustesse Geberit Duofix süsteemiseintesse eesseina jaoks
- Sobib barjäärivaba ehituseks
- seinale paigaldatavatele WC-pottidele EN 33:2011 kohaste ühendusmõõtmega
- Seinale paigaldatavatele WC-pottidele pikendatud väljaulatuvusega kuni 70 cm
- Tugi- ja hoidekäepidemete kinnitamiseks
- Ühesüsteemne, kahesüsteemne loputus või Stop and Go loputussüsteemile
- Põrandakonstruktsioonidele 0–20 cm

### Omadused

- Isekandev raam pulbervärvitud
- Raam ettevalmistatud tugelede väikse aluspinnaga WC-pottide korral
- WC-poti montaažikõrgus toorehitusfaasis seadistatav, 41–46 cm
- Jalatoed tsingitud
- Jalgtoed reguleeritavad 0–20 cm
- Libisemist pärssivad jalatoed
- Jalaplaadid pööratavad
- Jalaplaatide sügavus sobib paigaldamiseks U-profiilidesse UW 50 ja UW 75 ja Geberit Duofix süsteemisiinidesse

### Tarne maht

- Veeühendus R 1/2", MF-võimeline, integreeritud nurkventiili ja käsirattaga
- Kaitseelement teenindusavale
- 2 kaitsekorki
- 4 seinaankrut
- Ühenduskomplekt WC-le,  $\varnothing$  90 mm

- Ühenduspõlv erinevates sügavusasendites tööriistadeta monteeritav, reguleerimisvahemik 45 mm
- Kinnitus ühenduspõlv heliisolatsiooniga
- Varjatud loputuskast rakendamise eest
- Varjatud loputuskast kondensvee isolatsiooniga
- Tehaseseadete puhul võimalik kohene järeloputus
- Montaaži- ja korrashoiutööd varjatud loputuskastidel tööriistadeta
- Veeühendus taga või ülal keskel
- Kaitseelement teenindusavale kaitseb niiskuse ja mustuse eest
- Kaitseelement teenindusavale järgatav
- Paigaldusplaat spoonpuidust, veekindlalt liimitud
- Ehitusmaterjali klass B2 vastavalt standardile DIN 4102-1 või klass D-s2, d0 vastavalt standardile DIN EN 13501-3
- Formaldehüüdi vabastamine klass A vastavalt standardile EN 1084 või klass E 1 vastavalt standardile EN 13936
- Varustatud vee toitetorustiku tühitoruga Geberit AquaClean dušš-WC ühendamiseks
- Kinnitusvõimalusega elektriühenduseks

### Tehnilised andmed

Voolorõhk	0.1-10 bar
Maksimaalne veetemperatuur	25 °C
Loputuskoguse tehaseseadistus	6 ja 3 l
Suure loputuskoguse seadistusvahemik	4.5 / 6 / 7.5 l
Väikese loputuskoguse seadistusvahemik	3-4 l
Arvutatud läbivool	0.11 l/s
Minimaalne voolorõhk arvutatud läbivoolule	0.5 bar

- Ühenduspõlv 90° PE-HD-st,  $\varnothing$  90 mm
- Üleminekuühendus PE-HD-st,  $\varnothing$  90/110 mm
- 2 keermelatti M12
- Varjatud harukarp puuravale  $\varnothing$  68 mm, elektriühendusele
- Kinnitusmaterjal

Tootenumber	B	H	T
111.375.00.5	88 cm	112 cm	17 cm

### Tarvikud

- Geberit tugelede komplekt väikse aluspinnaga WC-pottidele
- Geberit Duofix seinaankru komplekt üksik- ja süsteemimontaažiks
- Geberit Duofix komplekt jalakinnitus tagaseinal
- Geberit varjatud harukarp kipsplaat- ja massiivehituseks