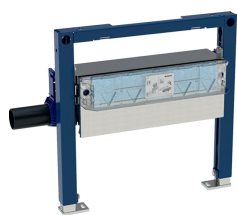
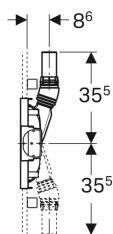
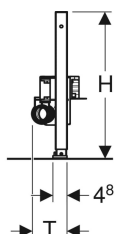
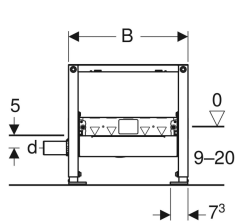


## Geberit Duofix element dušile, 50 cm, seinale paigaldatava äravooluga, tasanduskihi kõrgusele sissevoolul 90–200 mm



Näitlik pilt



### Kasutuseesmärk

- Kodumajapidamiste vannitubadele
- Kipsvaheseinte ehituseks
- Paigaldamiseks osa- või ruumikõrgustesse eesseina installatsioonidesse
- Paigaldamiseks ruumikõrgustesse installatsioonidesse
- Paigaldamiseks osa- või ruumikõrgustesse Geberit Duofix süsteemidesse
- Põrandaga tasapinnas dušialade veeäravooluks
- Põrandakonstruktsiooni  $\geq 90$  mm
- Komposiitühendite

### Omadused

- Kvaliteedi järelvalve vastavalt standardile EN 1253-3
- Isekandev raam pulbervärvitud
- Raam puuravadega  $\varnothing 9$  mm kinnitamiseks puitkarkassi ehituses

### Tarne maht

- Ühendusotsak PE-HD-st,  $\varnothing 50$  mm
- Kaitselemendi kaas integreeritud sisestusplekiga

### Täiendavalt tellida

- Valmishituskomplekt

Tootenumbr	DN	d, $\varnothing$	B	H	T
111.591.00.1	50	50 mm	50 cm	50 cm	12.5 cm

### Tarvikud

- Geberit valmishituskomplekt seinale paigaldatavale äravoolule, kate harjatud roostevabast terasest
- Geberit valmishituskomplekt seinale paigaldatavale äravoolule, kate harjatud roostevabast terasest, kinnikruvitav
- Geberit valmishituskomplekt seinale paigaldatavale äravoolule, kate plastist
- Geberit valmishituskomplekt seinale paigaldatavale äravoolule, plaaditav, raamita
- Geberit valmishituskomplekt seinale paigaldatavale äravoolule, plaaditav, mitmeosaline
- Geberit kollektorprofiil duši seinale paigaldatavale äravoolule
- Geberit vannühendus duši seinale paigaldatavale äravoolule
- Geberit dušiplaat plaaditav, V-kaldega
- Geberit Duofix seinankru komplekt üksikmontaažiks
- Geberit Duofix seinankru komplekt üksik- ja süsteemimontaažiks
- Geberit Duofix komplekt jalakinnitus tagaseinal
- Geberit Duofix kinnitusmaterjal püstjala vahekaugusele 50–57,5 cm



- Looduslikust kivist põrandaplaadid võivad dušipiirkonnas värvuda

- Libisemist pärssivad jalatoed
- Jalaplaadid pööratavad
- Jalaplaatide sügavus sobib paigaldamiseks U-profiilidesse UW 50 ja Geberit Duofix süsteemisiinidesse
- Sifooni sisestuskõrgus seadistatav
- Laudise paksus 10–40 mm
- Sobib keraamilistest plaatidest pealisehitistele põrandal 2–26 mm
- Sobib keraamilistest plaatidest pealisehitistele seinal 2–35 mm
- Tihendusastand tihendi pingevabaks ühendamiseks seadistatav
- Heitveeühendus küljel
- Tihendusfliis eelmonteeritud
- Ümbritsevat tihendusfliisi 10 cm, tihendussüsteemide ühendamiseks

### Tehnilised andmed

Äravoolu võimsus	0.8 l/s
Sifooni kõrgusega	50 mm

- Kinnitusmaterjal