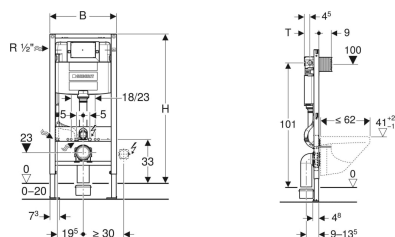


Geberit Duofix element seinale paigaldatavale WC-potile, 112 cm, Omega varjatud loputuskastiga 12 cm



Näitlik pilt



Kasutuseesmärk

- Kipsvaheseinte ehituseks
- Paigaldamiseks osa- või ruumikõrgustesse eesseina installatsioonidesse
- Paigaldamiseks ruumikõrgustesse installatsiooniseintesse
- Paigaldamiseks osa- või ruumikõrgustesse Geberit Duofix süsteemiseintesse
- seinale paigaldatavatele WC-pottidele EN 33:2011 kohaste ühendusmõõtmetega
- seinale paigaldatavatele WC-pottidele kuni 62 cm väljaulatuvusega
- Kahesüsteemne loputusele
- Põrandakonstruktsioonidele 0–20 cm

Omadused

- Isekandev raam pulbervärvitud
- Raam puuravadega $\varnothing 9$ mm kinnitamiseks puitkarkassi ehituses
- Raam ettevalmistatud tugelele väikse aluspinnaga WC-pottide korral
- Jalatoed tsingitud
- Jalgoed reguleeritavad 0–20 cm
- Libisemist pärssivad jalatoed
- Jalaplaadid pööratavad
- Jalaplaatide sügavus sobib paigaldamiseks U-profiilidesse UW 50 ja UW 75 ja Geberit Duofix süsteemisiinidesse

Tarne maht

- Veeühendus R 1/2", MF-võimeline, integreeritud nurkventiili ja käsirattaga
- Kaitseelement teenindusavale
- Ühenduskomplekt WC-le, $\varnothing 90$ mm
- Ühenduspõlv 90° PE-HD-st, $\varnothing 90$ mm

- Ühenduspõlv erinevates sügavusasendites tööriistadeta monteeritav, reguleerimisvahemik 45 mm
- Kinnitus ühenduspõlv heliisolatsiooniga
- Varjatud loputuskast rakendamise eest
- Varjatud loputuskast kondensvee isolatsiooniga
- Tehaseseadete puhul võimalik kohene järeloputus
- Montaaži- ja korrashoiutööd varjatud loputuskastidel tööriistadeta
- Veeühendus küljel vasakul või taga vasakul
- Kaitseelement teenindusavale kaitseb niiskuse ja mustuse eest
- Kaitseelement teenindusavale järgatav
- Varustatud vee toititorustiku tühitoruga Geberit AquaClean dušš-WC ühendamiseks
- Kinnitusvõimalusega elektriühenduseks

Tehnilised andmed

Voolurõhk	0.1-10 bar
Maksimaalne veetemperatuur	25 °C
Loputuskoguse tehaseseadistus	6 ja 3 l
Suure loputuskoguse seadistusvahemik	4 / 4.5 / 6 / 7.5 l
Väikese loputuskoguse seadistusvahemik	2-4 l
Arvutatud läbivool	0.11 l/s
Minimaalne voolurõhk arvutatud läbivoolule	0.5 bar

- Üleminekumuhv PE-HD-st, $\varnothing 90/110$ mm
- 2 kaitsekorki
- 2 keermelatti M12
- Kinnitusmaterjal

Tootenumber	B	H	T
111.060.00.1	50 cm	112 cm	12 cm

Tarvikud

- Geberit tugele komplekt väikse aluspinnaga WC-pottidele
- Geberit Duofix seinankru komplekt üksikmontaažiks, nurgalahendus
- Geberit Duofix seinankru komplekt üksikmontaažiks
- Geberit Duofix seinankru komplekt üksik- ja süsteemimontaažiks
- Geberit Duofix pealepistetav traavers, külgeina kinnitusele
- Geberit Duofix komplekt jalakinnitus tagaseinal
- Geberit Duofix kinnitusmaterjal püstjala vahekaugusele 50–57,5 cm
- Geberit Duofix jalapikenduste komplekt põranda ülesehitusele 20–40 cm
- Geberit varjatud harukarp kipsplaat- ja massiivehituseks