



Toimivusdeklaratsioon

Nr 1004/66-010505075050R/24.03.2022

1. Tootetüübi kordumatu identifitseerimiskood:

Betoonikruvi laipea 7,5x50 Ruspert

1a. Kehtib Hammerjack artiklinumbritele

66-010505075050R, 80-B91L75050R, 80-K91L75050R, 89-B91L75050R

2. Tüübi-, partii- või seerianumber või muu element, mis võimaldab ehitustoote identifitseerimist artikli 11 lõike 4 kohaselt:

On esitatud pakendil

2a. Partii nr alates KT26 kuni KT... (vaata pakendilt)

3. Tootja poolt ette nähtud ehitustoote kavandatud kasutusotstarve või -otstarbed kooskõlas kohaldatava ühtlustatud tehnilise kirjeldusega:

Betoonikruvi on mõeldud kiireks ja lihtsaks kinnitamiseks betooni, tellisesse, õõnesplokki ja õõnesbetoonplaati. Spetsiaalselt karastatud kruvi keeratakse puuritud auku otse ilma tüüblita. Kruvi on üleni keerrestatud. Valmistatud karastatud terasest ning kaetud Ruspert kattega.

- Tugevdatud või armeerimata normaalmassiga betoon vastavalt EN 206:2013.
- Tugevusklassid C20/25 kuni C50/60 vastavalt EN 206:2013.
- Mõranenud või pragunenud betoonist.
- Eeltöödeldud, eelpingestatud õõnesbetoonplaadid, tugevus C30/37 vastavalt EN 206:2013

4. Artikli 11 lõikes 5 nõutud tootja nimi, registreeritud kaubanimi või registreeritud kaubamärk ja kontaktaadress:

Hammerjack OÜ
Tänassilma tee 15
Saku Vald 76406, Harjumaa
Tel: +372 6 729 515
Fax: +372 6 729 510
E-post: info@hammerjack.ee

5. Vajaduse korral volitatud esindaja nimi ja kontaktaadress, kelle volitused hõlmavad artikli 12 lõikes 2 täpsustatud ülesandeid:

Pole asjakohane (vt 4. punkti)

6. V lisas sätestatud ehitustoote toimivuse püsivuse hindamise ja kontrollimise süsteem või süsteemid:

Süsteem 2+

7. Ühtlustatud standardiga hõlmatud ehitustoote toimivusdeklaratsiooni korral:

Pole asjakohane

8. Sellise ehitustoote, mille kohta on antud Euroopa tehniline hinnang, toimivusdeklaratsiooni korral:

Pole asjakohane

9. Deklareeritud toimivus

Materjal: Süsinikterasest valtstraat külmpesistatud. Ruspert kate.

Kruvil on spetsiaalne keere, mis tagab head koormusväärtused ning lihtsustab paigaldamist.

Korrosioonitõrje vastab keskkonnaklassile C2.

Korrosiooniklass C2: Madala õhusaastatusega piirkonnad, sisetingimused.

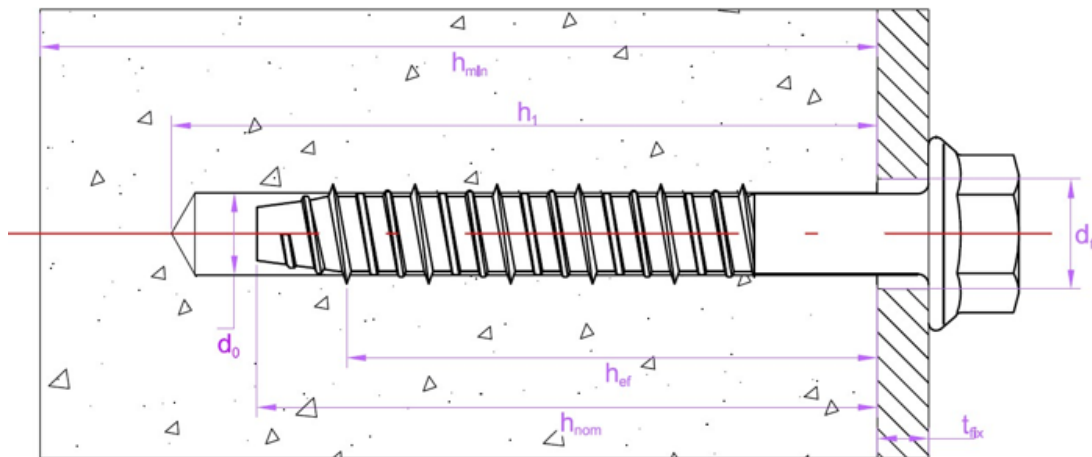
Montaaž

Montaažil on soovitatav kasutada löökkruvikeerajat.

- Kontrollige enne paigaldamist betooni tugevust ja veenduge, et see vastab ettenähtud klassile millele kehtivad arvutuslikud koormused.
- Paigaldamisel jälgida alati minimaalset paigaldussügavust, kruvide vahekaugusi ja vahemaad kruvist alusmaterjali servani.
- Puuritavate avade puhul on tähtis jälgida nende minimaalset sügavust, läbimõõtu ja et avad jääksid alusmaterjaliga risti. Kasutage 6mm läbimõõduga puuri.
- Puhastada ava tolmust ja muust ehitusprahist.
- Keerake kruvi sisse TX otsaku.

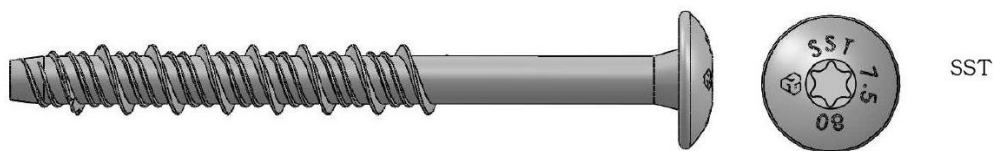
Paigaldus

- h_{ef} : efektiivne ankurdussügavus
- h_1 : augu puurimise sügavus
- h_{nom} : Üldine ankru sügavus betoonis
- h_{min} : Betooni minimaalne paksus liige
- t_{fix} : paksus kinnitus
- d_0 : külviku nimiläbimõõt natuke
- d_f : sisselaskeava läbimõõt kinnitus

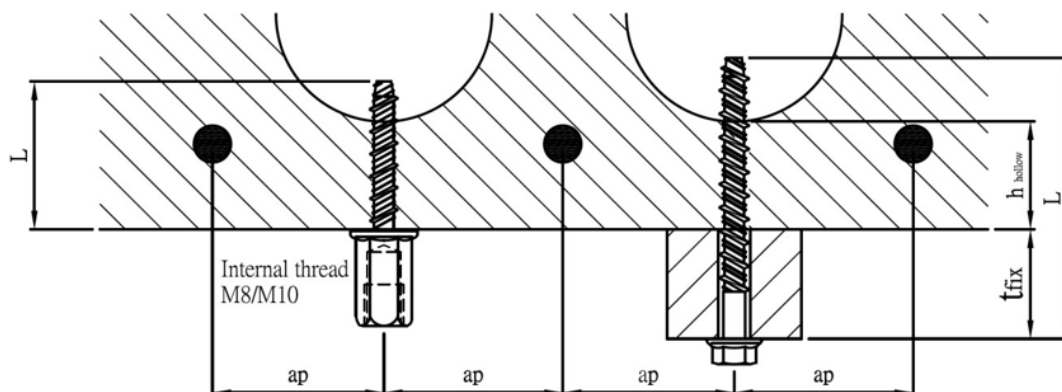


Paigaldusparameetrid betooni

d_0	Nominal diameter of drill bit:	[mm]	6	6	8	10	14
d_f	Diameter of clearance hole in fixture:	[mm]	9	9	12	14	18
d_s	Outer diameter of the thread	[mm]	7,5	7,5	10,5	12,5	16,5
L_{min}	Total length of the anchor (L)	[mm]	40	55	50	60	75
L_{max}			400	400	400	400	400
h_{min}	Minimum thickness of concrete member:	[mm]	80	90	90	100	120
h_1	Depth of drilled hole:	[mm]	L+10	L+10	L+10	L+10	L+15
h_{nom}	Overall anchor embedment depth in the concrete:	[mm]	40	50	50	60	75
h_{ef}	Effective anchorage depth:	[mm]	29	42	37	44	56
T_{ins}	Installation torque	[Nm]	15	15	25	50	80
t_{fix}	Thickness of fixture	[mm]	L-40	L-55	L-50	L-60	L-75
S_{min}	Minimum allowable spacing:	[mm]	35	35	35	50	75
C_{min}	Minimum allowable edge distance:	[mm]	35	35	35	40	45



Paigaldus eelpingestatud õõnesbetoonplaatides.



Joonis A4. Paigaldatud seisukord eelpingestatud õõnesbetoonplaatides

ap : ankruasendi ja eelpingestatud terase vaheline kaugus (≥ 50 mm).

L : kruviankur pikkus

$h_{\text{õõnes}}$: õõnessüdamiku betoonplaadi paksus ≥ 25 mm

t_{fix} : kinnituse paksus ($\geq L - h_{\text{õõnes}}$, kus $h_{\text{õõnes}} = 25$ mm, kui $h_{\text{õõnes}}$ on teadmata) w : südamik laius

e : võrgu paksus

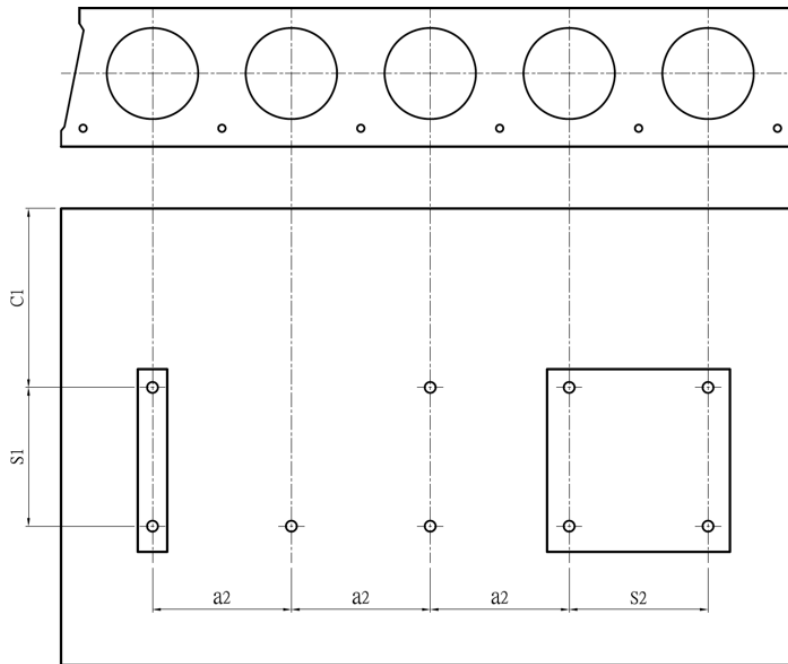
Märkus et w / e

$\leq 4,2$

Paigaldusparameetrid eelpingestatud õõnesbetoonplaatides

d_o	Nominal diameter of drill bit:	[mm]	6		
d_f	Diameter of clearance hole in fixture:	[mm]	9		
d_s	Outer diameter of the thread	[mm]	7,5		
L_{min}	Total length of the anchor (L)	[mm]	$> h_{hollow}$		
L_{max}		[mm]	400		
h_{hollow}	Minimum concrete thickness with hollow	[mm]	35	30	25
h_{ef}	Effective anchorage depth:	[mm]	27	23	19
T_{ins}	Installation torque	[Nm]	20		
t_{fx}	Thickness of fixture	[mm]	$\geq L - 35$	$\geq L - 30$	$\geq L - 25$
s_{min}	Minimum allowable spacing:	[mm]	100		
c_{min}	Minimum allowable edge distance:	[mm]	100		

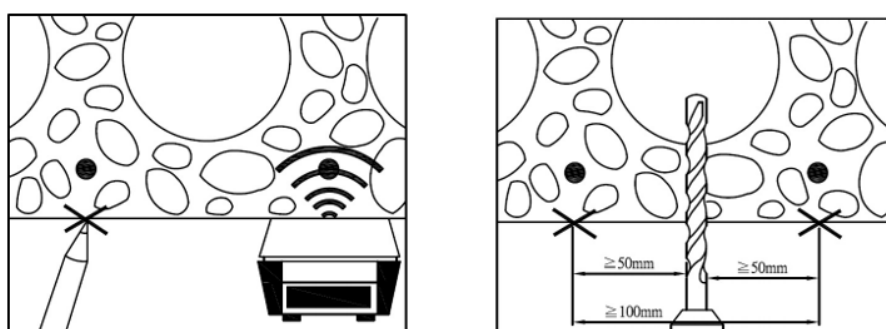
Paigaldusprotsess eelpingestatud õõnesbetoonplaatidesse



Joonis B3. Paigaldusparameeter eelpingestatud õõnesplaatides ankurdamiseks

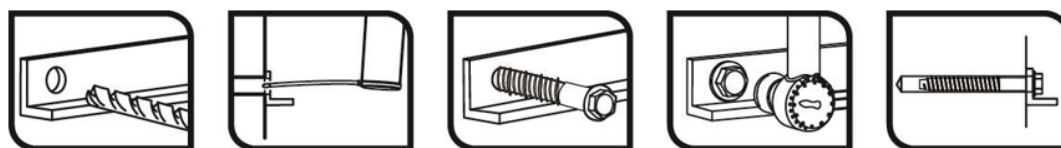
- c_1, c_2 : servade
- kaugus s_1, s_2 :
ankur
- vahekaugus
- a_1, a_2 : Ankrurühmade vaheline kaugus
- min: Minimaalne serva kaugus ≥ 100
- mm s_{min} : Minimaalne ankurduskaugus ≥ 100
- mm
- a_{min} : ankurühmade vaheline minimaalne kaugus ≥ 100 mm

Eelpingestatud õonesbetoonplaatide paigaldamise etapid . Esmalt määrake ja märkige pingutuskiudude asukohad ning seejärel hoidke distantsi.



Joonis B4. Paigaldusprotsess eelpingestatud õonesbetoonplaatidesse

Paigaldusprotsess



Joonis B5. Paigaldusprotsess

Ankur tuleb paigaldada pöördemomendivõtme või elektrilise löökajamiga; sisendvõimsus: 500 W; pöördemoment: 50-250 Nm. (nt: Bosch GDS 18E)

Ankurduspunktide projekteerimine toimub ankru- ja betoonitööde alal kogunud inseneri vastutusel.

Kui vastavalt artiklile 37 või 38 on kasutatud tehnilist eridokumentatsiooni, märkida nõuded, millele toode vastab :

Pole asjakohane

10. Punktides 1 ja 2 kindlaksmääratud toote toimivus on kooskõlas punktis 9 osutatud deklareeritud toimivusega.

Eespool kirjeldatud toote toimivus vastab deklareeritud toimivusele.

Käesolev toimivusdeklaratsioon on välja antud kooskõlas määrusega (EL) nr 305/2011 punktis 4 kindlaksmääratud tootja ainuvastutusel.

Tootja poolt ja nimel allkirjastanud:

Raido Ingerainen,
Tootekategooria juht



24.03.2022