

## Compress 7000i AW



Soojuspump CS7000iAW on mõeldud paigaldamiseks väljapoole ruume ja ühendamiseks soojuspumba siseruumimooduliga AWM, AWMS, AWE või AWB. Compress 7000i AW võib olla kasutusel ainsa soojaallikana või kombineerituna gaasi-, diislikütuse- või graanulikatlaga.

- ▶ Reversiivne soojuspump, soe tarbevesi, kütte ja aktiivne jahutamine
- ▶ Väga suur tõhusus, COP kuni 5.3 ja energiatõhususe klass A+++
- ▶ Võimsuse regulaatoriga kompressor (inverter), suurim mugavus ja väikseim energiatarve
- ▶ Kõrge pealevoolu temperatuur, kuni 62 °C
- ▶ Vaikne töö, kiiruse regulaatoriga ventilaator (inverter) ja müra summutav materjal EPP
- ▶ Hermeetiliselt suletud külmaaine kontuur, paigaldamine ilma külmaaine käitlemiseta

Tüüp	Kirjeldus	35 °C	55 °C	Tellimisnr	Hind (EUR)	Hind koos KM-ga (EUR)
CS7000iAW 7 OR-S	5,9 kW (A-7/W35)			8 738 209 128	4837,00	5804,40
CS7000iAW 9 OR-S	8,3 kW (A-7/W35)			8 738 209 129	5360,00	6432,00
CS7001iAW 13 OR-T	10,7 kW (A-7/W35)			7 738 601 997	6855,00	8226,00
CS7001iAW 17 OR-T	13,0 kW (A-7/W35)			7 738 601 998	7697,00	9236,40

## Tehnilised andmed

		7 OR-S	9 OR-S	13 OR-T	17 OR-T
Soojusvõimsus (A2/W35)	kW	2,0-6,0	3,0-9,0	5,0-12,0	5,5-14,0
Soojusvõimsus (A-7/W35)	kW	1,5-5,9	2,0-8,3	4,0-10,7	4,0-13,0
Nominaalne soojusvõimsus / COP (A7/W35)*	kW/ -	2,28/ 5,31	3,77/ 5,02	5,18/ 5,00	5,63/ 4,87
Nominaalne soojusvõimsus / COP (A2/W35)*	kW/ -	3,35/ 4,16	4,36/ 4,25	7,00/ 3,64	7,86/ 4,04
Nominaalne soojusvõimsus / COP (A-7/W35)*	kW/ -	5,93/ 2,79	6,21/ 3,18	10,73/ 2,74	13,02/ 2,55
Jahutusvõimsus / EER (A35/W18)	kW/ -	7,13/ 3,46	7,11/ 3,90	11,12/ 3,23	11,45/ 3,77
Pealevoolu maks. temperatuur (kuni A -2 °C)	°C	62			
Töotemperatuuri vahemik, kütte	°C	-20...+35			
Töotemperatuuri vahemik, jahutamine	°C	+15...+45			
Helirõhu tase 1 m kaugusel**	dB(A)	39	40	45	45
Helivõimsuse tase**	dB(A)	47	48	53	53
Maks. helivõimsus	dB(A)	63	64	64	64
Hüdraulilised ühendused		G1", väliskeere			
Elektriühendus		230 V~, 1N, 16 A		400 V~, 3N, 13 A	
Mõõtmed (K x L x S)	mm	1380 x 930 x 440		1695 x 1122 x 545	
Mass küljepaneelide ja ülemise katteta / koos nendega	kg	89/ 107	96/ 114	154/ 182	165/ 193
Keskkonnatehniline märkus		Sisaldab fluoritud kasvuhoonegaase			
Külmaaine tüüp		R410A			
Globaalse soojendamise potentsiaal - GWP	kg CO <sub>2</sub> -e	2088			
Külmaaine täitekogus	kg	1,75	2,35	3,30	4,00
Külmaaine täitekogus	t CO <sub>2</sub> -e	3,65	4,91	6,89	8,35
Külmaringi konstruktsioon		Hermeetiliselt suletud			

\* Vastavalt standardile EN14511, osaline koormus

\*\* Vastavalt standardile EN12102, osaline koormus

## Compress 7000i AW



- ▶ Soojuspumba moodul AWM(S) on mõeldud paigaldamiseks pörandale majas sees
- ▶ Varustatud kuumaveeboileri, elektrilise lisaküttekeha, A-klassi kütte ringluspumba, küttesüsteemi paisupaagi ja regulaatoriga HPC410. Moodulis AWMS on lisasoojusvaheti päikesekollektorite ühendamiseks
- ▶ Regulaator HPC410 juhib tarbevee soojendamist ja üht ilma segistita kütte/jahutuskontuuri EMS 2 tarvikuid kasutades võib ühendada 4 segistiga kütte/jahutuskontuuri, basseini ja päikeseküttesüsteemi. Iga kontuurile võib lisada ruumitemperatuuri regulaatori CR10
- ▶ Tarnekomplektis on kokkupanemata kaitsesõlm (kaitseklapp, manomeeter, õhueraldaja, filter ja möödaviik), kütte- ja välistemperatuuri andurid

Tüüp	Kirjeldus		Tellimisnr	Hind (EUR)	Hind koos KM-ga (EUR)
AWM 9	Pörandamoodul, valge		8 738 210 387	4451,00	5341,20
AWM 17			8 738 210 389	5205,00	6246,00
AWM 9 B	Pörandamoodul, must		8 738 210 391	4451,00	5341,20
AWM 17 B			8 738 210 393	5205,00	6246,00
AWMS 9	Pörandamoodul, päikeseküte, valge		8 738 210 388	5371,00	6445,20
AWMS 17			8 738 210 390	6077,00	7292,40
AWMS 9 B	Pörandamoodul, päikeseküte, must		8 738 210 392	5371,00	6445,20
AWMS 17 B			8 738 210 394	6077,00	7292,40

## Tehnilised andmed

		AWM 9	AWMS 9	AWM 17	AWMS 17
Ühildub:		7-9 OR-S		13-17 OR-T	
Kuumaveeboiler	l	190	184	190	184
Elektriküttekeha	kW	2/ 4/ 6/ 9		3/ 6/ 9/ 12/ 15	
Kütte paisupaak	l	10		13,5	
Min./maks. tööõhk	bar	0,5/ 2,5			
Kütteühendused	mm	28 (Cu)			
Veeühendused	mm	22 (roostevaba)			
Kuumaveeboiler	l	190	184	190	184
Elektriühendus		400 V~, 3N, 16 A		400 V~, 3N, 25 A	
Mõõtmed (K x L x S)	mm	1800 x 600 x 650			
Mass	kg	145	150	145	150

## Compress 7000i AW



- ▶ Soojuspumba moodul AWB/E on mõeldud paigaldamiseks maja sisse seinale
- ▶ Varustus: A-klassi ringluspump, kaitsekapp, manomeeter, automaatne õhueraldaja ja regulaator HPC410. Soojuspumba moodulis AWE on 9 kW küttekeha ja küttesüsteemi paisupaak. Segistiventiliga soojuspumba moodul AWB on mõeldud kasutamiseks vedelkütusega töötava, elektri- või gaasikatlaga. Tarbevee soojendamiseks tuleb mõlemal juhul ühendada väline veesoojendi ja ümberlülitusventiil
- ▶ Regulaator HPC410 juhib tarbevee soojendamist ja üht ilma segistita kütte/jahutuskontuuri EMS 2 tarvikuid kasutades võib ühendada 4 segistiga kütte/jahutuskontuuri, basseini ja päikeseküttesüsteemi. Igale kontuurile võib lisada ruumitemperatuuri regulaatori CR10
- ▶ Tarnekomplektis on küttekontuuri filter, välis-, kütte peaveevoolu ja sooja tarbevee temperatuuri andurid

Tüüp	Kirjeldus	Tellimisnr	Hind (EUR)	Hind koos KM-ga (EUR)
AWB 9	Seinamoodul, segistiventiliga	7 738 601 377	2055,00	2466,00
AWB 17		7 738 601 378	2230,00	2676,00
AWE 9	Seinamoodul, 9 kW elektriküttekehaga	7 738 601 379	2158,00	2589,60
AWE 17		7 738 601 380	2342,00	2810,40

## Tehnilised andmed


		AWB 9	AWB 17	AWE 9	AWE 17
Ühildub:		7-9 OR-S	13-17 OR-T	7-9 OR-S	13-17 OR-T
Elektriküttekeha	kW	-	-	2/ 4/ 6/ 9	
Kütte paisupaak	l	-	-	8	
Min./maks. töö rõhk	bar	-/ 2,5		0,5/ 2,5	
Lisasoojendi peale/tagasivool		1" väliskeere		-	
Küttesüsteemi peaveevool, soojuspump		1" väliskeere			
Küttesüsteemi tagasivool		1" sisekeere			
Elektriühendus		230 V~, 1N, 10A		400 V~, 3N, 16 A	
Mõõtmed (K x L x S)	mm	700 x 485 x 386			
Mass	kg	24		32	

## Compress 7000i AW kasutamise variandid

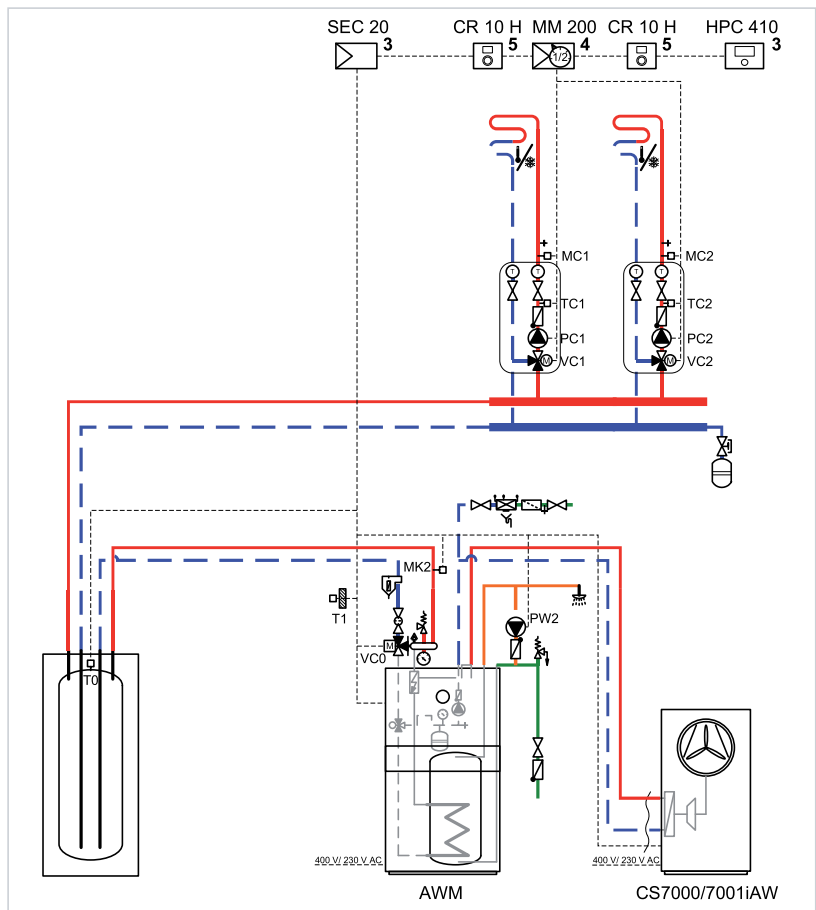
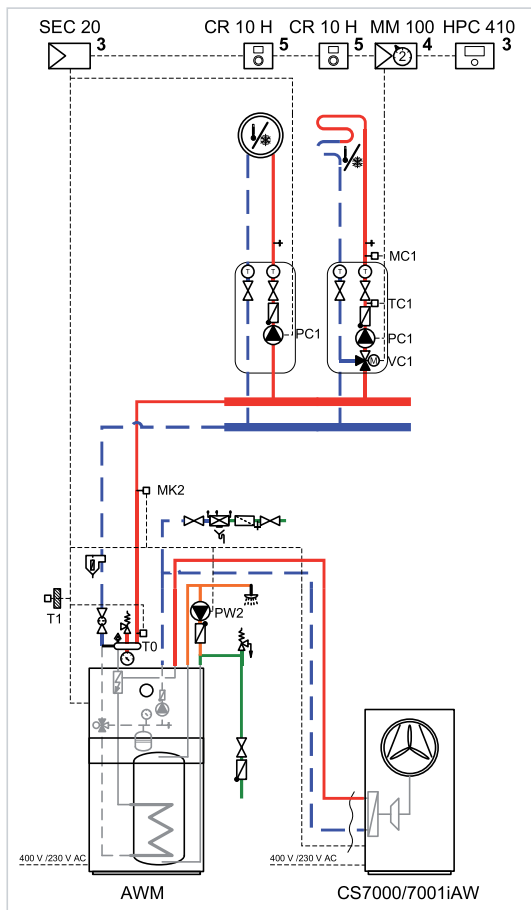
AW	AWB	AWE	AWM	AWMS
Paigaldamisviis	Seinale	Seinale	Põrandale	Põrandale
Kasutusala	Renoveerimiseks	Uusehitistele	Uusehitistele	Uusehitistele
Töörežiim	Bivalentne	Monoenergeetiline	Monoenergeetiline	Monoenergeetiline
Kuumaveeboiler	Eraldi	Eraldi	Integreeritud, 190 l	Integreeritud, 184 l
Lisasoojus	Segistiga	Integreeritud el. küttekeha	Integreeritud el. küttekeha	Integreeritud el. küttekeha



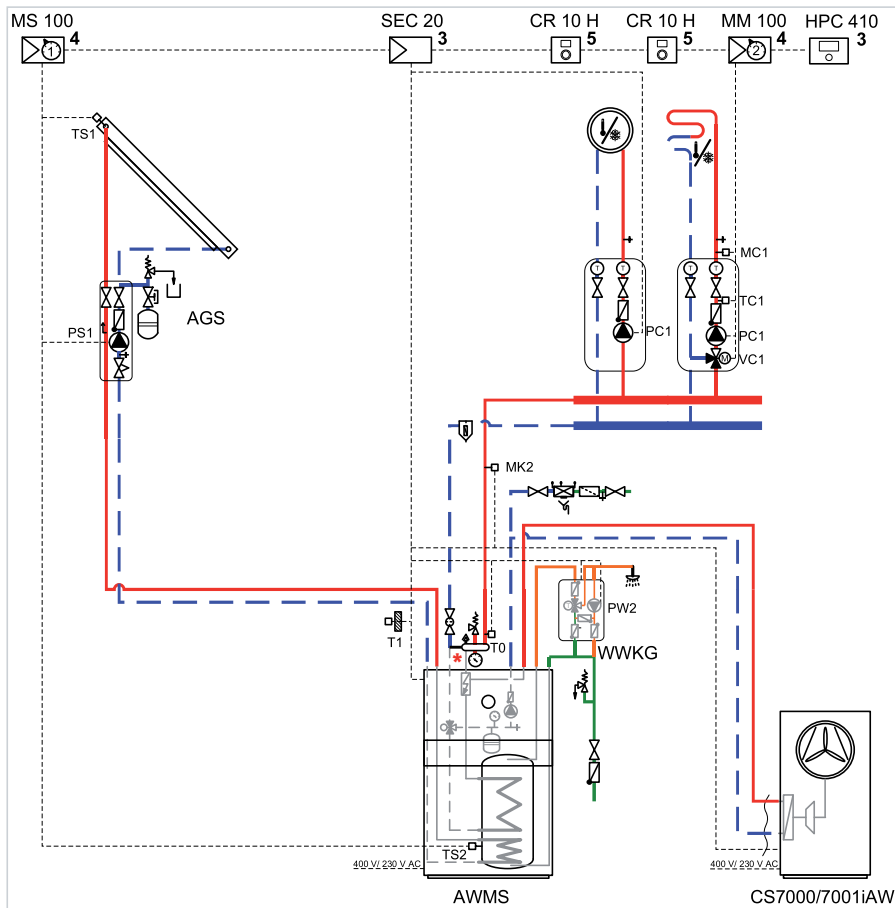
## Compress 7000i AW tarvikud

Joonis	Kirjeldus	tüüp	Tellimisnr	Hind (EUR)	Hind koos KM-ga (EUR)
	Ruumitemperatuuri regulaator, kaugjuhtimine ühele küttekontuurile				
		CR10	7 738 111 105	70,56	84,67
	Niiskuseanduriga ruumitemperatuuri regulaator, kaugjuhtimine ühele küttekontuurile				
		CR10H	7 738 110 081	89,53	107,44
	Kasteandur, peatab jahutamise kondensaadi tekkimisel				
		Nr 1455	7 747 204 698	82,00	98,40
	Juhtmoodul segistiga küttekontuurile				
		MM100	7 738 110 139	251,14	301,37
	Päikesekütte juhtmoodul tarbevee soojendamise toetamiseks				
		MS100	7 738 110 123	267,48	320,98
	Juhtmoodul basseini soojendamiseks soojuspumbaga				
		MP100	7 738 110 134	241,17	289,40
	Võimsusepiiraja, väldib peakaitsme rakendumist ülekoormuse tõttu				
			8 738 204 920	187,00	224,40
	Elektriline anood, AWM(S) paagi kaitsmiseks, kui kloorisisaldus on <250 mg/l				
			8 738 204 928	142,00	170,40

**Compress 7000i AW**



4.

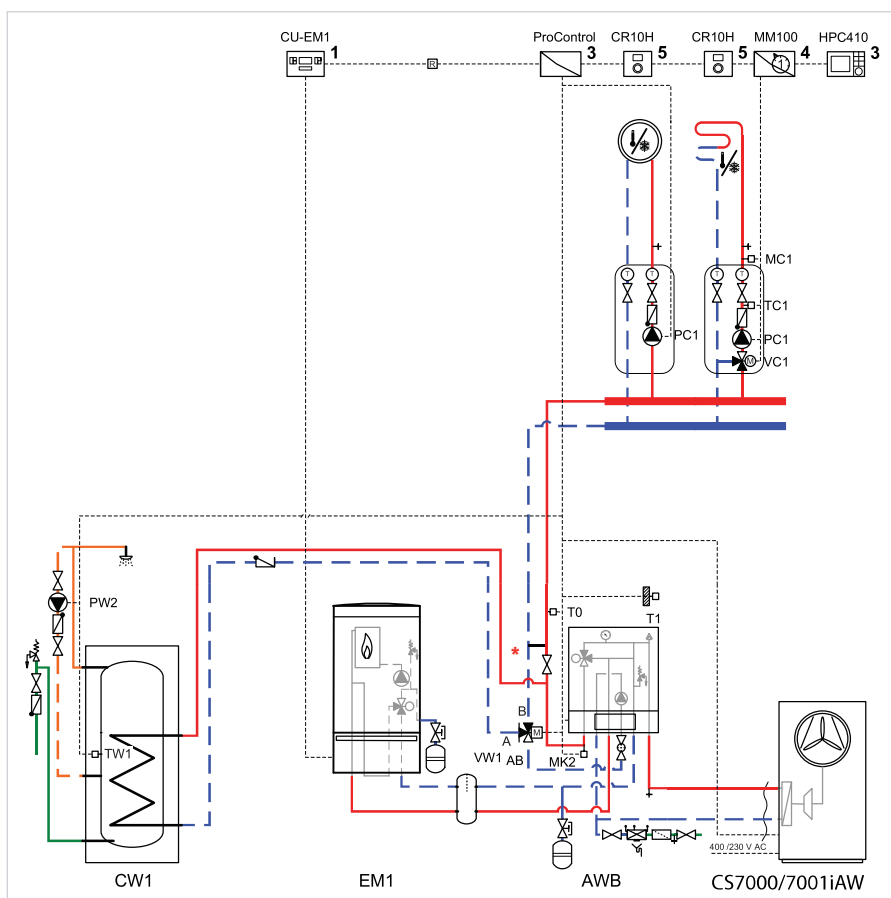
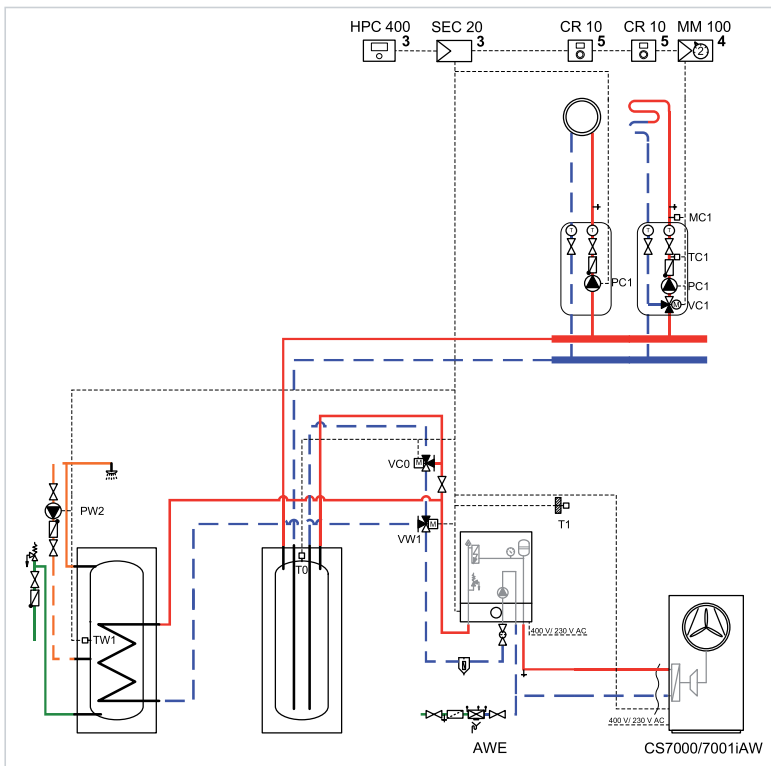
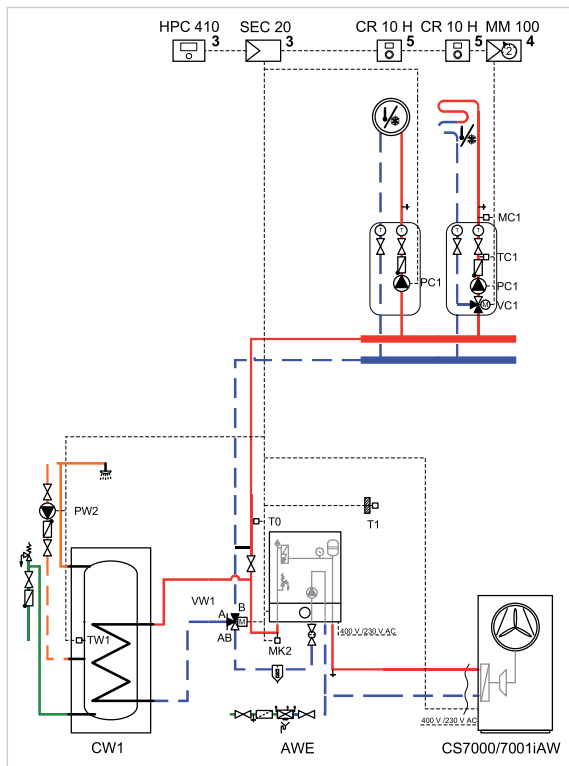


- 3 Integreeritud soojuspumba moodulisse
- 4 Integreeritud soojuspumba moodulisse või kinnitatud seinale
- 5 Kinnitatud seinale

\*) Akumulatsioonipaagi kasutamisel tuleb moodsa viigule paigaldada kolmesuunaline ventiil VCO



### Compress 7000i AW



- 1 Paigaldatud lisasoojendaja juurde
- 3 Integreeritud soojuspumba moodulisse
- 4 Integreeritud soojuspumba moodulisse või kinnitatud seinale
- 5 Kinnitatud seinale

\*) Akumulatsioonipaagi kasutamisel tuleb möödaviigule paigaldada kolmesuunaline ventiil VC0